

MANUAL DE OPERADOR

Aspiradoras Profesionales Absorción Seco / Líquidos / Soplador



Modelos

LANW-14301i

LANW-14601i

Línea Profesional



Imágenes ilustrativas

LANW-14301i

LANW-14601i

IMPORTA Y DISTRIBUYE



Grupo Haras
generando soluciones

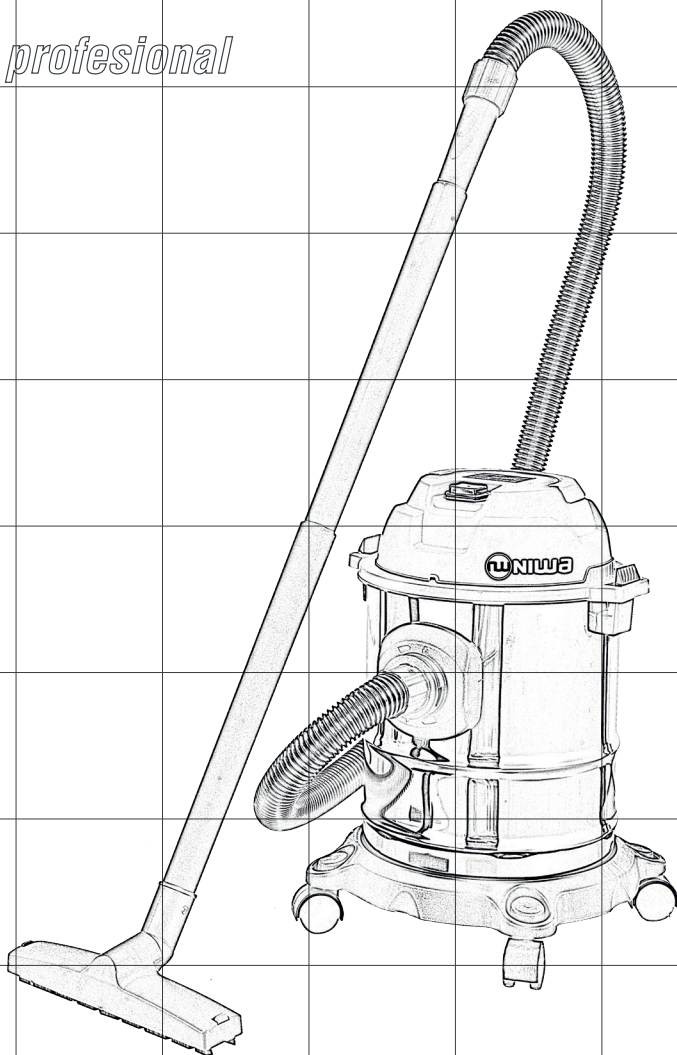
IMPORTA Y DISTRIBUYE

G·R·U·P·O
RUMBO





Línea profesional



Aspiradoras Niwa

LANW-14301i / LANW-14601i

1. Aspectos generales

- Antes de limpiar o realizar mantenimiento del electrodoméstico, el enchufe de alimentación debe ser retirado del tomacorriente.
- Antes del montaje y la puesta en marcha, lea detenidamente las instrucciones de funcionamiento.
- Verifique que el voltaje de red corresponda a los detalles en la placa de tipo.
- Conectar únicamente a un voltaje adecuado de 220-240 voltios.
- Protección mínima del fusible de 13 amperios.
- Desenchufe el enchufe de la red cuando: la unidad no está en uso, antes de abrir la unidad, antes de limpiar y realizar mantenimiento.
- Nunca limpie con solventes.
- No use el cable para sacar el enchufe del tomacorriente.
- Cuando la unidad esté lista para usar, no la deje desatendida.
- Mantenga fuera del alcance de los niños.
- Asegúrese de que el cable de conexión a la red no se dañe al ser pisado, aplastado, estirado, etc.
- La unidad no debe operarse si el cable de conexión a la red no está en perfectas condiciones.
- Si el cordón de suministro está dañado, debe ser reemplazado por el fabricante o su agente de servicio a una persona igualmente calificada para evitar riesgos.
- Bajo ninguna circunstancia aspire: fósforos encendidos, cenizas ardientes y colillas de cigarrillos, sustancias inflamables, corrosivas, peligrosas para el fuego o explosivas, vapores y líquidos.
- Esta unidad no es adecuada para aspirar polvo que sea perjudicial para la salud.
- Guarde la unidad en un lugar seco.
- No opere una unidad defectuosa.
- El servicio solo debe ser realizado por un punto de servicio postventa autorizado.
- Utilice únicamente para operaciones para las que está destinada la unidad.
- Tenga mucho cuidado al limpiar escaleras.
- Utilice únicamente accesorios y piezas de repuesto del fabricante.
- Este electrodoméstico no está destinado al uso por parte de personas (incluidos niños) con capacidades físicas, sensoriales o mentales reducidas, o falta de experiencia y conocimiento, a menos que hayan recibido supervisión o instrucción sobre el uso del electrodoméstico por parte de una persona responsable de su seguridad.
- Los niños deben ser supervisados para asegurarse de que no jueguen con el electrodoméstico.
- La clase de protección IPX4 solo se otorga conectando un enchufe IPX4 al tomacorriente del electrodoméstico o cerrando la tapa del tomacorriente.

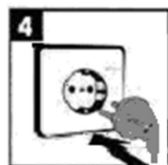
1. Limpieza con Aspiradora de líquidos



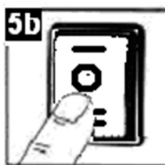
1. Desenchufe antes de cambiar el filtro (Figura 1).



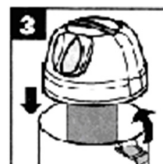
2. Coloque el filtro de espuma de plástico suministrado sobre la cesta del filtro (Figura 2) para la limpieza húmeda con aspiradora.



3. Inserte el enchufe y encienda el interruptor; luego, el electrodoméstico comenzará a funcionar (Figuras 4 y 5a o 5b).



2. Limpieza con Aspiradora de secos

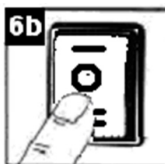


1. Desenchufe antes de cambiar el filtro (Figura 1), luego saque la bolsa y vacíe el polvo o reemplace la bolsa. Deslice la bolsa de polvo sobre la toma (Figura 2) para la limpieza en seco con aspiradora.

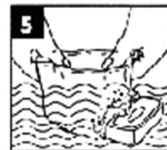
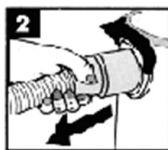


2. Inserte el enchufe y encienda el interruptor; luego, el electrodoméstico comenzará a funcionar (Figuras 5 y 6a o 6b).

3. Cuando empuje el interruptor a la posición "I", la aspiradora funcionará; cuando lo empuje a la posición "O", la aspiradora no funcionará.



3. Limpieza - Mantenimiento



1. Desenchufe antes del mantenimiento (Figura 1).

2. Retire el filtro de espuma de plástico (Figura 3) y lávelo con agua (Figura 5).



3. **IMPORTANTE:** No use detergentes para limpiar el filtro. El filtro debe estar completamente seco antes de volver a usar la máquina.

4. Eliminación de producto



Esta marca indica que este producto no debe desecharse junto con otros residuos domésticos en toda la UE. Para evitar posibles daños al medio ambiente o a la salud humana debido a la eliminación no controlada de residuos, recíclelo de manera responsable para promover la reutilización sostenible de recursos materiales. Para devolver su dispositivo usado, utilice los sistemas de devolución y recogida o contacte al minorista donde compró el producto. Ellos pueden recibir este producto para su reciclaje ambientalmente seguro.

5. Características

Modelo	14301i	14601i
Potencia Nominal	1400W	1400W
Voltaje	220 V	220 V
Frecuencia Nominal	50/60 Hz	50/60 Hz
Aspiración	17 Kpa	17 Kpa
Capacidad de tanque	30 L	60 L
Material de tanque	Acero Inoxidable	Acero Inoxidable
Ruido	78 dB	78 dB
Longitud Cable	4,5 M	4,5 M
Peso	6,5 Kg	11 Kg



Cepillo Ancho



Manguera Elástica de 1,5m



2 Tubos Plásticos



Filtro Esponja



Boquilla Pequeña



Filtro Papel



ASPIRADORAS PROFESIONALES NIWA
LANW-14301i / LANW-14601i

