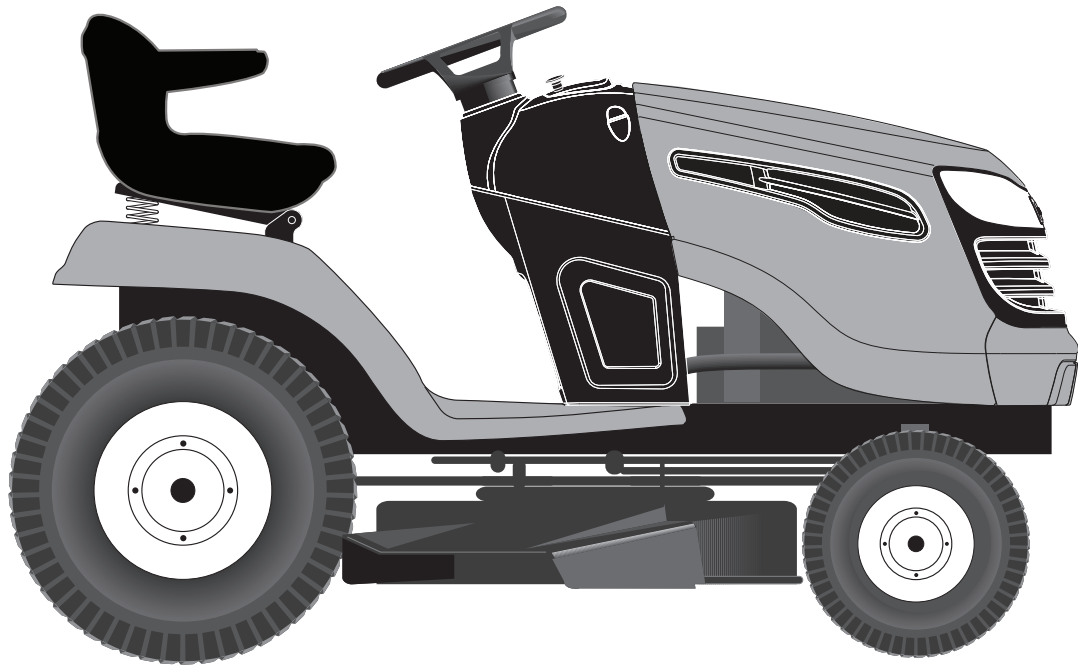


**IMPORTANT MANUAL**

**DO NOT THROW AWAY**

# **POULAN<sup>®</sup>PRO**



**REPAIR PARTS MANUAL**

**MODEL:**

**PP24KA54**

**LAWN TRACTOR**

**ALWAYS WEAR EYE PROTECTION DURING OPERATION**

Visit our website: [www.poulanpro.com](http://www.poulanpro.com)



**WARNING:**

Read this Manual and follow all Warnings and Safety Instructions. Failure to do so can result in serious injury.

582 73 93-01 Rev. 9

03.22.18 JSE  
Printed in the U.S.A.

# HOW TO USE THIS MANUAL

This manual is designed to provide the customer with a means to identify the parts on his/her tractor when ordering repair parts. The illustrations may or may not represent the actual assemblies; therefore, it is not recommended to use this manual as a guide to assemble or disassemble the tractor. Some hardware and parts are drawn larger in order to more readily identify them.

Each tractor has its own model number.

The model number for your tractor can be found on the fender under the seat.

When ordering parts, always give the following information:

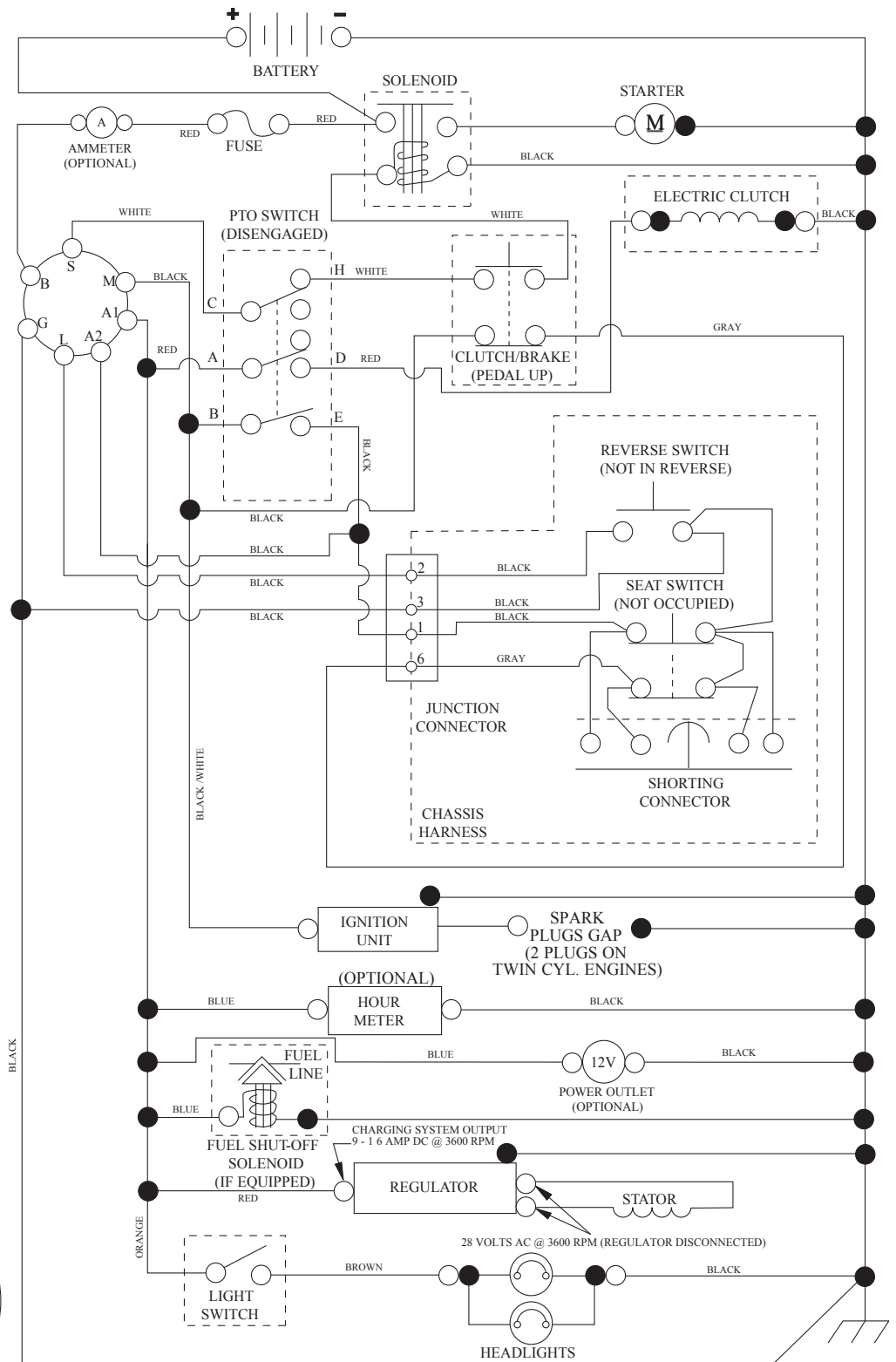
- Product - "TRACTOR"
- MODEL NUMBER - "PP24KA54 (96042019300)"
- Part Number
- Part Description

## TABLE OF CONTENTS

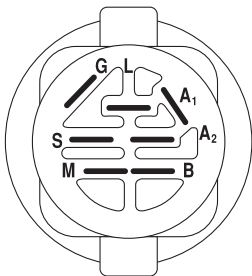
SCHEMATIC .....	3
ELECTRICAL.....	4-5
CHASSIS .....	6-7
DRIVE.....	8-9
ENGINE.....	10-11
STEERING .....	12-13
MOWER DECK .....	14-15
MOWER LIFT.....	16
SEAT .....	17
DECALS.....	18
PARTS AND SERVICE .....	20

# TRACTOR - MODEL NO. PP24KA54 (96042019300), PRODUCT NO. 960 42 01-93 SCHEMATIC

SCH12

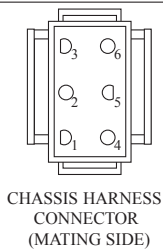


PTO SWITCH  
(MATING SIDE)

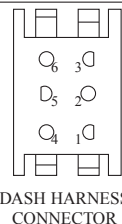


IGNITION SWITCH

POSITION	CIRCUIT	"MAKE"
OFF	M+G+A1	
RUN/OVERRIDE	B+A1	
RUN	B+A1	L+A2
START	B + S + A1	

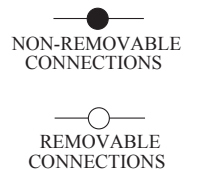


CHASSIS HARNESS  
CONNECTOR  
(MATING SIDE)



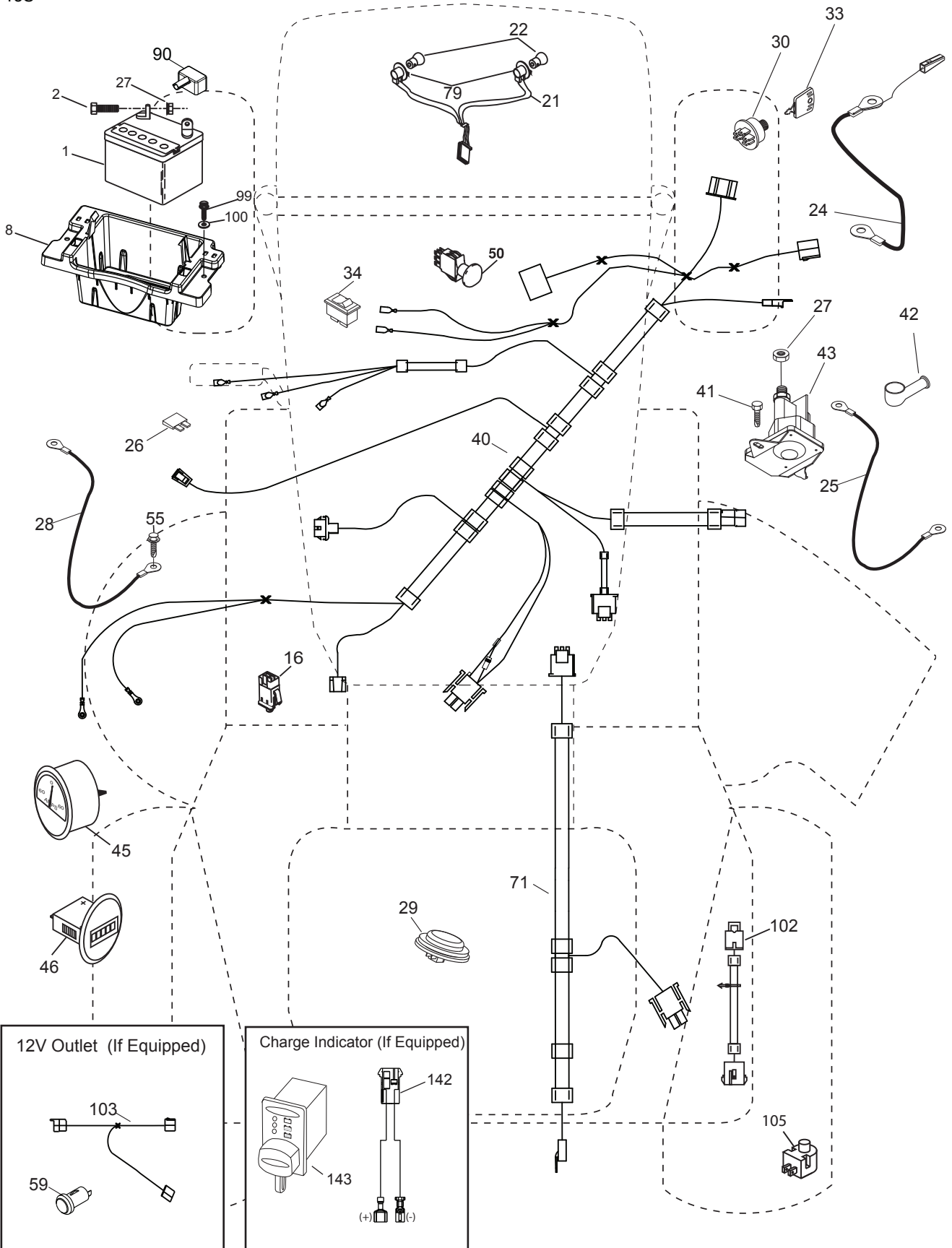
DASH HARNESS  
CONNECTOR

WIRING INSULATED CLIPS  
NOTE: IF WIRING INSULATED  
CLIPS WERE REMOVED FOR  
SERVICING OF UNIT, THEY  
SHOULD BE RE-INSTALLED TO  
PROPERLY SECURE YOUR  
WIRING.



**TRACTOR - MODEL NO. PP24KA54 (96042019300), PRODUCT NO. 960 42 01-93**  
**ELECTRICAL**

T15S

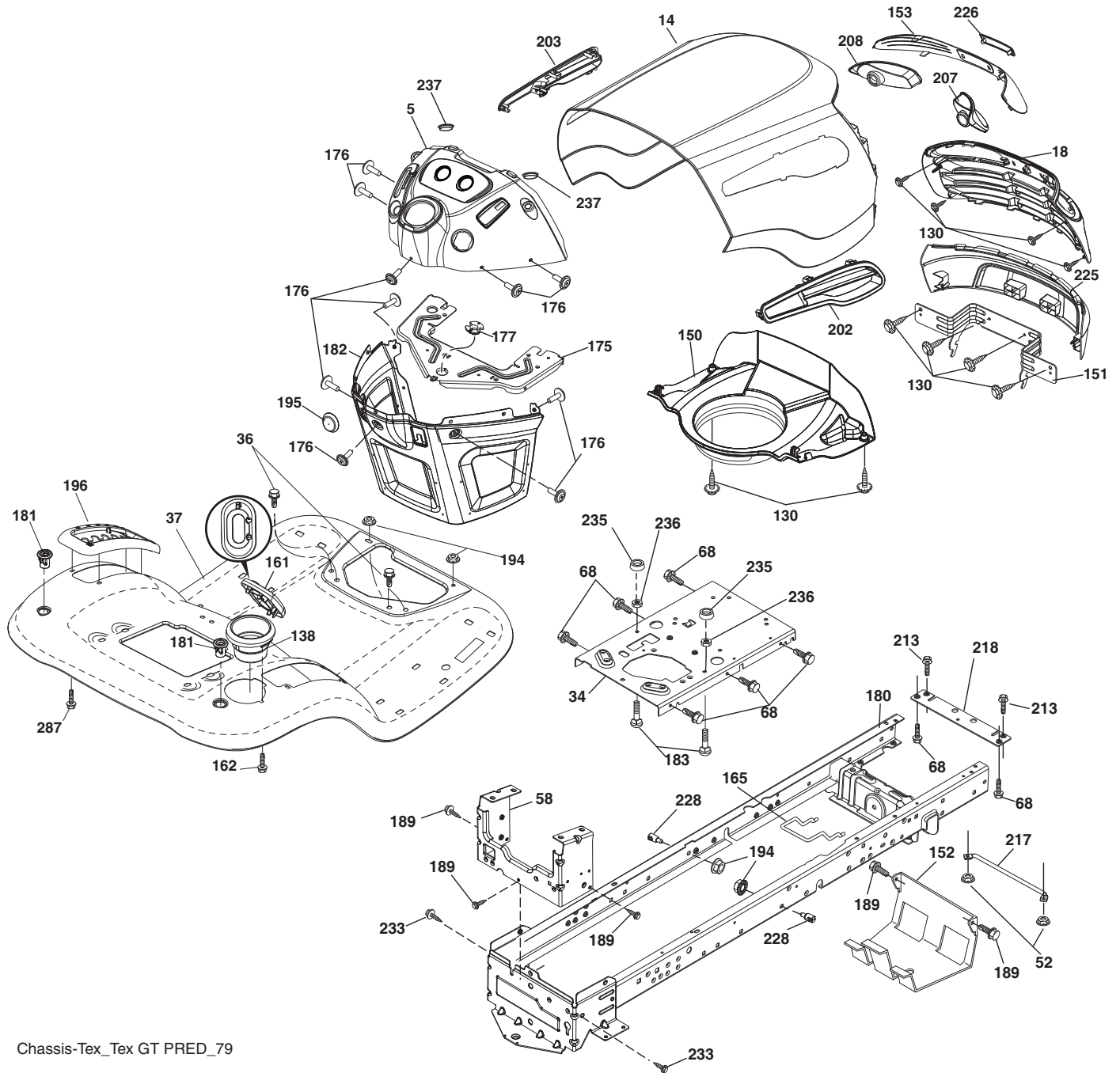


**TRACTOR - MODEL NO. PP24KA54 (96042019300), PRODUCT NO. 960 42 01-93  
ELECTRICAL**

<b>KEY NO.</b>	<b>PART NO.</b>	<b>DESCRIPTION</b>
1	532 16 34-65	Battery
2	874 76 04-12	Bolt Hex Hd 1/4-20 unc x 3/4
8	587 20 51-01	Box Battery
16	532 17 61-38	Switch Interlock
21	532 40 02-52	Harness Socket Light
22	532 00 41-52	Bulb, Light #1156
24	585 55 56-01	Cable Front Battery 8 Ga.
25	585 55 55-01	Cable Starter 8 Ga. BL/Red 17.5
26	532 17 51-58	Fuse
27	873 51 04-00	Nut Keps Hex 1/4-20 unc
28	532 41 65-88	Cable Ground 21" Rear Battery Blk 8 Ga.
29	532 40 15-45	Switch Seat
30	532 19 33-50	Switch Ign
33	532 41 19-33	Key/Chain
34	532 11 07-12	Switch Light/Reset
40	501 13 31-01	Harness Ign
41	817 72 04-08	Screw Thd. Cut 1/4-20 x 1/2
42	532 13 15-63	Cover, Terminal
43	532 19 25-07	Solenoid
45	587 55 39-02	Ammeter Gauge Round
46	587 55 40-02	Gauge Hourmeter Round
50	582 10 76-01	Switch PTO
55	817 06 05-12	Screw 5/16-18 x 3/4
71	532 19 42-76	Harness Ign. Chass.
79	532 17 52-42	Socket Asm. Bulb
90	532 43 53-95	Cover Terminal
99	817 67 04-12	Screw
100	819 09 14-16	Washer 9/32 x 7/8 x 16 Ga.
102	581 02 34-01	Pigtail Rev. GT VATR
105	532 40 75-68	Switch Reverse

**NOTE:** All component dimensions given in U.S. inches  
1 inch = 25.4 mm

**TRACTOR - MODEL NO. PP24KA54 (96042019300), PRODUCT NO. 960 42 01-93**  
**CHASSIS**



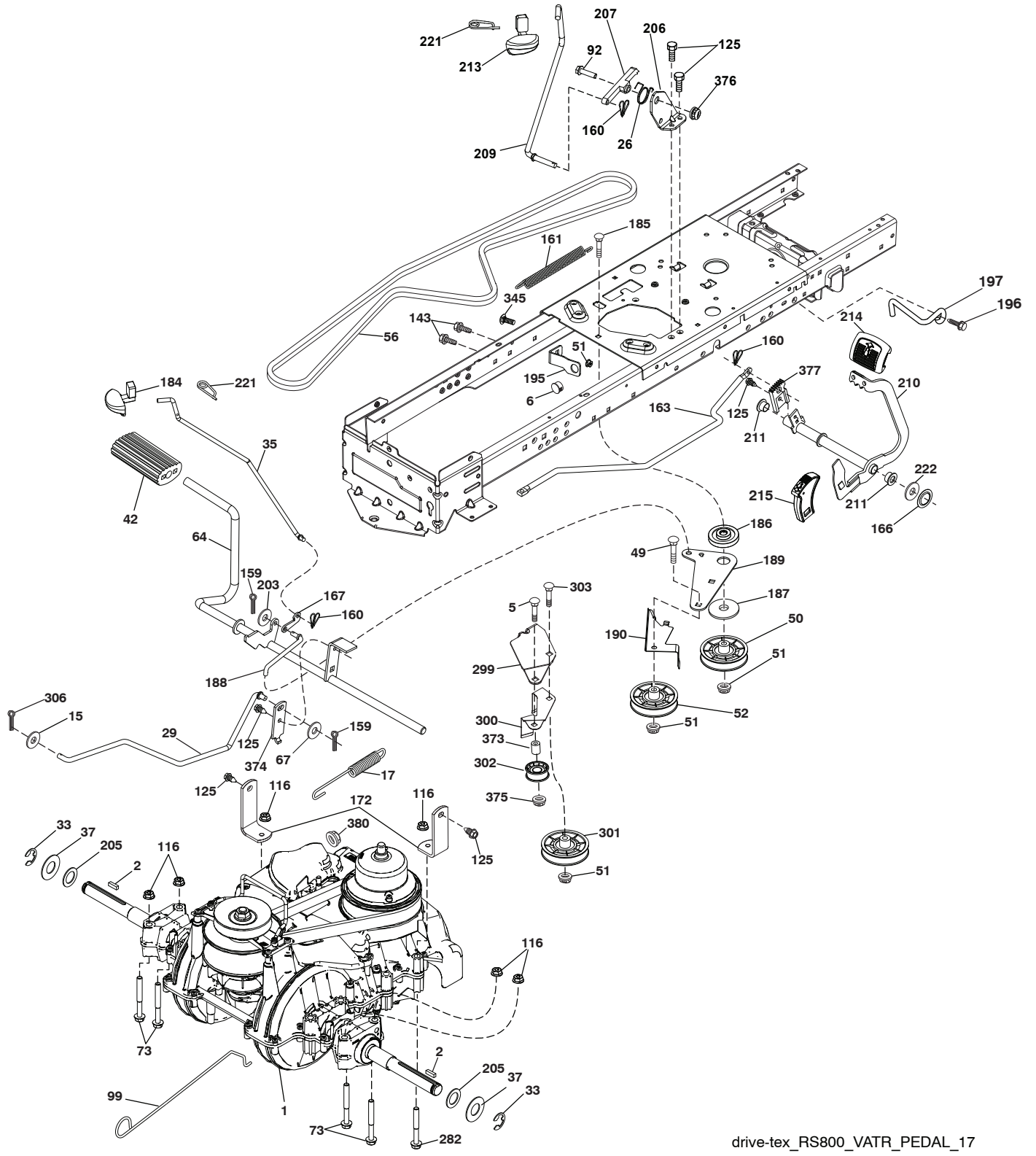
Chassis-Tex\_Tex GT PRED\_79

**TRACTOR - MODEL NO. PP24KA54 (96042019300), PRODUCT NO. 960 42 01-93  
CHASSIS**

<b>KEY NO.</b>	<b>PART NO.</b>	<b>DESCRIPTION</b>
5	532 42 46-99	Dash
14	532 44 80-42	Hood
18	532 42 73-33	Grille
34	580 91 08-01	Plate Engine
36	817 06 05-12	Screw 5/16-18 x 3/4
37	583 93 97-01	Fender
52	873 68 05-00	Nut lock 5/16-18
58	532 41 22-80	Drawbar, Upper 2 Pc.
68	817 49 05-08	Screw Thdrol. 5/16-18 x 1/2
130	532 41 63-58	Screw #10 x 0.750
138	532 40 97-30	Cupholder
150	584 86 29-01	Duct Heat Hood
151	532 44 54-94	Bracket Pivot
152	532 19 95-35	Shield Browning
153	532 42 47-17	Lens Bar
161	532 41 20-72	Window Fuel
162	532 14 24-32	Screw Hex Wsh. Hi-Lo 1/4 x 1/2
165	532 19 68-26	Support Tank
175	532 19 63-04	Crossmember
176	532 40 07-76	Screw 10-24 x 5/8 Wshd. Qdrx.
177	532 19 52-28	Bushing Steering
180	532 41 50-63	Chassis
181	532 40 47-96	Bushing Mtg. Fender Crgo.
182	532 40 68-59	Dash Lower
183	874 52 05-20	Bolt 5/16-18 x 1-1/4
189	817 00 05-12	Screw 5/16-18 x 3/4
194	873 90 05-00	Nut Lock Hex Flange 5/16-18
195	532 40 41-37	Plug Hole Dash
196	532 43 16-59	Console Asm. Deck Lift
202	581 85 92-01	Vent Hood RH
203	581 85 91-01	Vent Hood LH
207	532 19 89-63	Bezel RH
208	532 19 89-64	Bezel LH
213	874 76 05-12	Bolt Hex Hd. 5/16-18 unc x 3/4
217	532 40 91-67	Rod Pivot Chassis
218	532 19 63-95	X-Piece Hood Stop
225	532 44 80-91	Bumper
226	587 74 81-01	Logo Plate
228	532 19 51-61	Stud Fastener
233	532 19 65-39	Bolt Shoulder
235	532 40 61-29	Spacer Fender
236	873 93 05-00	Nut center Lock 5/16-18
237	532 40 37-04	Plug Mount Cargo
287	817 60 04-06	Screw 1/4-20 x 3/8
--	532 44 78-70	Bumper

**NOTE:** All component dimensions given in U.S. inches  
1 inch = 25.4 mm

TRACTOR - MODEL NO. PP24KA54 (96042019300), PRODUCT NO. 960 42 01-93  
DRIVE



drive-tex\_RS800\_VATR\_PEDAL\_17

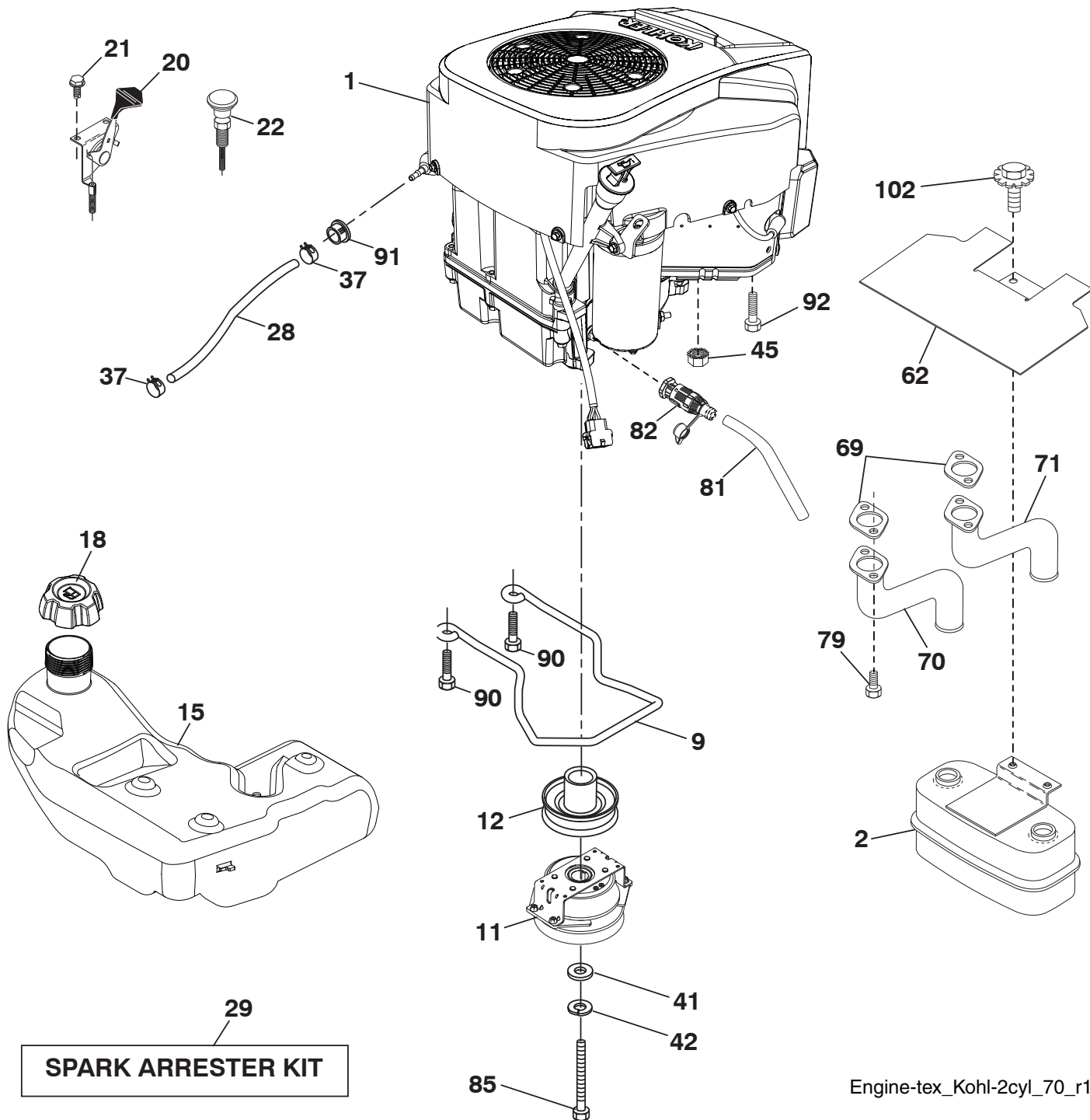


**TRACTOR - MODEL NO. PP24KA54 (96042019300), PRODUCT NO. 960 42 01-93  
DRIVE**

KEY NO.	PART NO.	DESCRIPTION	KEY NO.	PART NO.	DESCRIPTION
1	---	Transmission, Variator, SD Pedal (590277601) (See transaxle breakdown.)	189	532 19 43-17	Bellcrank Groundrive Nstg/Nstl
2	532 12 35-83	Key Square	190	532 19 43-18	Keeper Bellcrank Drive Ground
5	874 76 06-36	Bolt Hex HS 3/8-16 unc	195	581 50 46-01	Brake Bracket
6	532 12 40-28	Bushing Snap	196	817 00 06-16	Screw 3/8-16 x 1
15	819 13 13-16	Washer 13/32 x 13/16 x 16 Ga.	197	585 65 86-01	Link Clutch Anti-Rotation
17	501 48 71-01	Spring Brake	203	819 11 11-16	Washer 11/32 x 11/16 x 16 Ga.
26	532 19 96-79	Spring Return Cruise	205	532 12 17-48	Washer 25/32 x 1-5/8 x 16 Ga.
29	584 82 31-01	Rod Brake	206	532 44 85-96	Bracket Mount Latch Cruise
33	812 00 00-01	E-Ring	207	532 44 82-64	Latch Control Cruise
35	583 86 45-01	Rod Brake Parking	209	532 19 95-92	Rod Control Cruise
37	532 18 89-67	Washer Harden .793 x 1.637 x 060	210	532 44 82-70	Weldment Pedal
42	532 12 48-72	Cover Pedal Blk Round	211	532 12 01-83	Bearing Nylon
49	872 11 06-14	Bolt Rdhd 3/8-16unc x1-3/4 Gr.5	213	532 40 31-19	Knob Control Cruise
50	532 19 43-27	Idler.Flat	214	532 42 12-63	Pedal Forward Pad
51	873 90 06-00	Nut Hex Flangelock 3/8-16	215	532 44 82-54	Cap Pedal Reverse
52	532 19 43-26	Idler V-Groove Offset	221	532 40 31-87	Retainer Spring Clip Handle
56	532 19 72-53	Belt Drive	222	879 21 20-10	Washer 21/32 x 1-1/4 10 Ga.
64	532 44 83-53	Shaft Asm. Pedal Brake	282	874 49 05-48	Screw Thdrol 5/16-18 x 3
67	582 58 01-01	Washer Nylon 13/32 x 13/16 x .109	299	532 41 56-83	Bracket Mount Idler
73	874 49 05-44	Bolt Hex Flghd 5/16-18 Gr. 5	300	532 41 56-81	Keeper Idler Rear
92	874 76 05-20	Bolt	301	532 41 56-80	Pulley Idler V-Groove
99	532 43 59-35	Rod Bypass	302	581 42 05-01	Pulley Idler Flat 2.0 Od
116	873 90 05-00	Nut Lock Hex Flange 5/16-18 unc	303	872 11 06-18	Bolt Rdhd Sgnk 3/8-16 x 2-1/4
125	817 00 05-12	Screw 5/16-18 x 3/4 Smgml Tap/Bl	306	876 02 04-16	Cotter Pin
143	817 49 05-08	Screw Thdrol 5/16-18 x 1/2 Tytt	345	872 11 06-06	Bolt Rdhd Sgnk 3/8-16 x 1 Gr. 5
159	876 02 04-12	Pin Cotter 1/8 x 3/4	373	581 46 18-01	Spacer Idler
160	532 16 94-84	Retainer Clip(M) Dia. 290	374	581 47 52-01	Bracket Brake Arm
161	532 10 57-09	Spring Return Clutch 6.75	375	873 68 06-00	Nut Crownlock 3/8-16 unc
163	587 84 79-01	Rod Control Pedal	376	532 42 65-89	Nut Flange Hex 5/16 x 18
166	532 42 91-64	Nut Push .625	377	588 89 64-01	Gear Sector
167	532 40 52-57	Latch Brake Parking	380	582 47 86-01	Nut Flg Nylock 1/4-20 Gr. G ZY
172	583 97 42-01	Strap Torque LH/RH			
184	587 65 37-01	Handle Parking Brake			
185	872 11 06-22	Bolt Rdhd 3/8-16 unc x 2-3/4 Gr.5			
186	532 19 43-21	Spacer Retainer			
187	819 13 32-10	Washer 13/32 x 2 x 10 Ga.			
188	532 19 43-23	Link Clutch Ground Drive			

**NOTE:** All component dimensions given in U.S. inches  
1 inch = 25.4 mm

**TRACTOR - MODEL NO. PP24KA54 (96042019300), PRODUCT NO. 960 42 01-93  
ENGINE**



Engine-tex\_Kohl-2cyl\_70\_r1

**TRACTOR - MODEL NO. PP24KA54 (96042019300), PRODUCT NO. 960 42 01-93  
ENGINE**

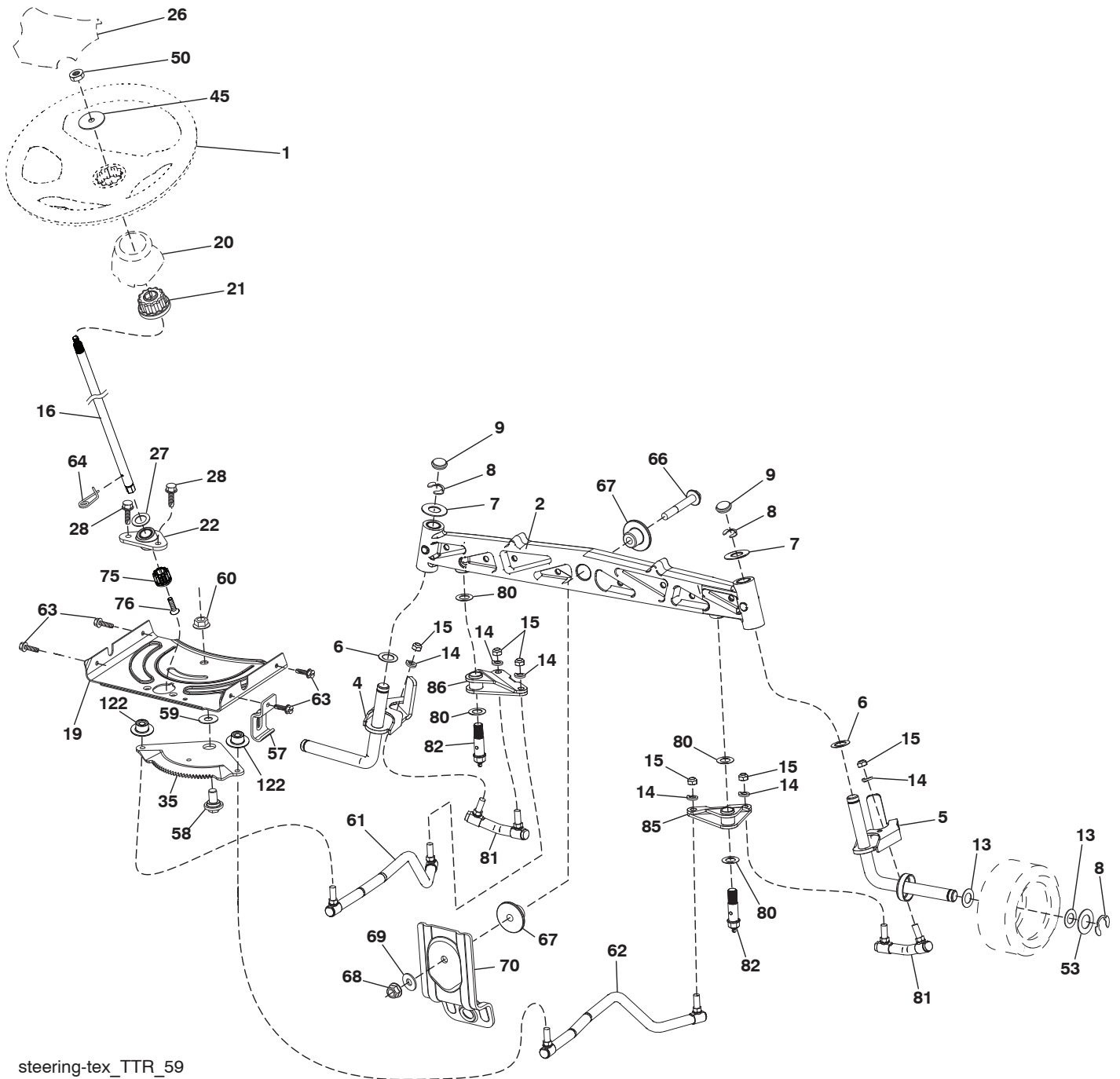
<b>KEY NO.</b>	<b>PART NO.</b>	<b>DESCRIPTION</b>
1	-- -- --	Engine Kohler Model No. KT735-3025 (586406801) (See engine breakdown.)
2	589 81 87-01	Muffler
9	582 54 03-02	Keeper Belt Engine
11	587 24 16-01	Clutch Electric
12	532 40 29-80	Pulley Engine
15	532 43 80-25	Tank Fuel
18	585 12 48-02	Cap Asm. Fuel
20	532 18 29-37	Control Throttle
21	532 41 63-58	Screw #10 x 0.750 BOS Thread
22	532 19 15-96	Control Choke
28	532 40 11-35	Fuel Line
29	532 13 71-80	Spark Arrester Kit
37	532 12 34-87	Clamp Hose
41	532 12 61-97	Washer 1-1/2 OD x 15/32 TD x.250
42	810 04 07-00	Washer Lock 7/16
45	873 51 04-00	Nut Keps Hex 1/4-20
62	532 43 40-17	Shield Heat Muffler
69	532 18 60-54	Gasket Muffler
70	583 95 45-01	Pipe Exhaust LH
71	583 95 48-01	Pipe Exhaust RH
79	532 19 23-34	Screw Socket Head 5/16-18 x .75
81	532 14 84-56	Tube Drain Oil
82	532 42 82-87	Valve Oil Drain
85	501 60 66-01	Bolt Hex 7/16-20 x 3.75 Gr. 5
90	817 00 06-16	Screw 3/8-16 x 1.0
91	532 18 74-95	Bushing 1.375 OD
92	817 12 06-16	Screw 3/8-16 x 1
102	817 00 05-12	Screw 5/16-18 x 3/4

**NOTE:** All component dimensions given in U.S. inches  
1 inch = 25.4 mm

For engine service and replacement parts, call the toll free number for your engine manufacturer listed below:

Kohler Co. 1-800-544-2444

**TRACTOR - MODEL NO. PP24KA54 (96042019300), PRODUCT NO. 960 42 01-93**  
**STEERING ASSEMBLY**



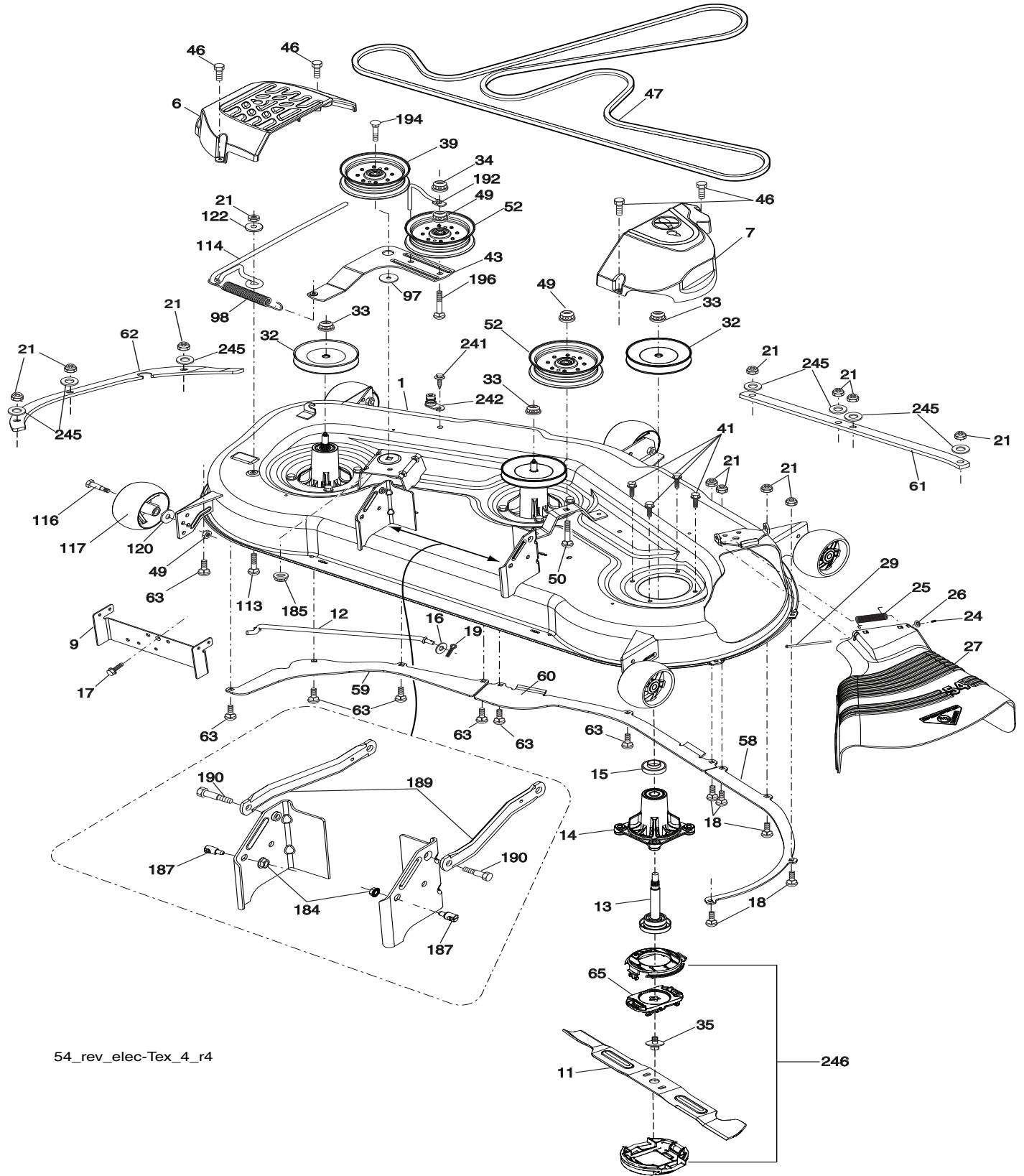
steering-tex\_TTR\_59

**TRACTOR - MODEL NO. PP24KA54 (96042019300), PRODUCT NO. 960 42 01-93  
STEERING ASSEMBLY**

<b>KEY NO.</b>	<b>PART NO.</b>	<b>DESCRIPTION</b>
1	532 42 45-51	Wheel, Steering
2	532 43 68-70	Axle Asm., Front
4	532 43 68-73	Spindle Asm., LH
5	532 43 68-74	Spindle Asm., RH
6	532 12 49-31	Bearing, Race Thrust Harden
7	532 12 17-48	Washer 25/32 x 1-5/8 x 16 Ga.
8	812 00 00-29	Ring, Clip #T5304-75
9	532 12 12-32	Cap, Spindle
13	532 12 17-49	Washer 25/32 x 1-1/4 x 16 Ga.
14	810 04 06-00	Washer, Lock Hvy. Hlcl. Spr. 3/8
15	873 54 06-00	Nut, Crown Lock 3/8-24 unf
16	587 01 60-02	Steering Shaft
19	532 19 47-29	Plate Steering
20	532 42 47-40	Boot, Steering
21	586 84 02-01	Adapter Wheel Steering
22	585 02 99-01	Bearing
26	532 42 45-53	Insert, Wheel Steering
27	819 21 16-16	Washer
28	817 00 06-12	Screw 3/8-16 x 3/4
35	532 44 07-70	Gear, Sector Plate
45	587 01 64-01	Washer 3/8 ID 2-3/8 OD 12 Ga.
50	873 90 06-00	Nut Lock Flg 3/8-16 unc
53	532 18 89-67	Washer Hardened .793 x 1.637 x .060
57	532 19 72-46	Bracket Upstop
58	532 19 47-47	Bolt Shoulder Sector Pivot CFM
59	532 19 47-48	Washer Thrust Sector Steering
60	873 97 10-00	Nut Flange Lock 5/8-11
61	532 43 68-84	Draglink LH
62	532 43 68-85	Draglink, RH
63	817 00 05-12	Screw 5/16-18 x 3/4
64	532 19 98-49	Retainer Clip Spring Steering
66	871 02 07-48	Bolt Hex Fghd. 7/16-14 x 3 Serr.
67	532 19 47-37	Bushing PM Front Axle
68	873 90 07-00	Nut Lock Flange 7/16-14 Gr. 5
69	532 19 91-62	Washer 1.5 x .505 x .118
70	585 33 88-01	Bracket Deck Susp. Front
75	580 68 37-01	Pinion
76	580 68 36-01	Screw Head Sock
80	532 00 13-70	Washer
81	532 43 68-87	Link Cross RH
82	532 44 21-47	Pivot Bolt
85	532 44 18-73	Pivot RH
86	532 44 18-72	Pivot LH
122	532 44 49-62	Cap Gear

**NOTE:** All component dimensions given in U.S. inches  
1 inch = 25.4 mm

TRACTOR - MODEL NO. PP24KA54 (96042019300), PRODUCT NO. 960 42 01-93  
MOWER DECK



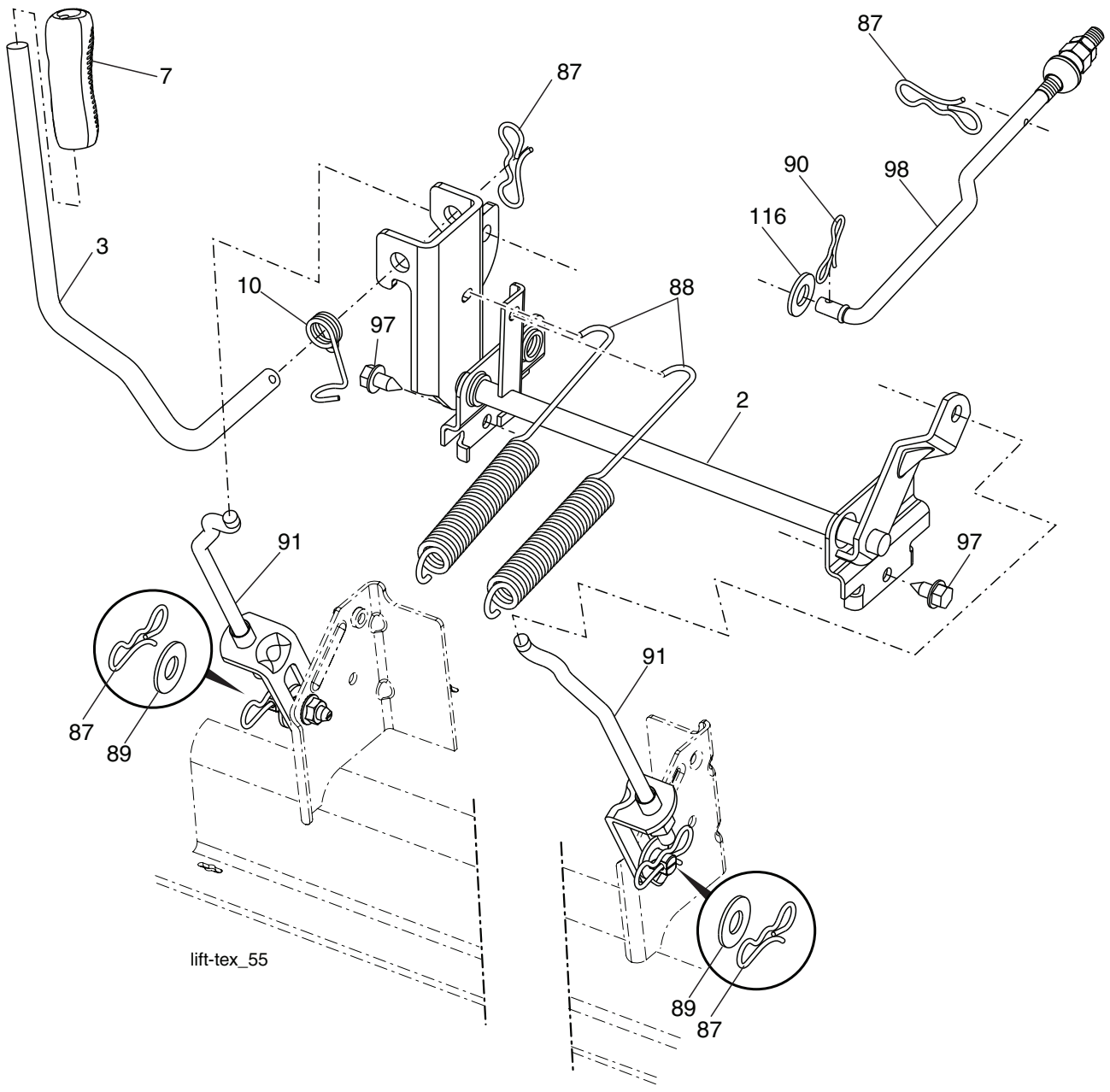
54\_rev\_elec-Tex\_4\_r4

**TRACTOR - MODEL NO. PP24KA54 (96042019300), PRODUCT NO. 960 42 01-93  
MOWER DECK**

KEY NO.	PART NO.	DESCRIPTION	KEY NO.	PART NO.	DESCRIPTION
1	587 83 48-01	Deck Weldment Mower	65	580 95 40-03	Holder Blade Revolution
6	532 19 60-66	Cover Mandrel LH	97	532 17 85-15	Washer Hardened
7	532 19 71-81	Cover Mandrel RH	98	532 19 61-05	Spring Drive
9	583 97 07-02	Torque Strap	113	872 11 05-08	Bolt Rdhd. Sqnk. 5/16-18 x 3/4
11	581 10 11-01	Blade	114	532 18 75-56	Rod Tension Relief
12	532 40 48-51	Rod Anti-Sway	116	532 19 34-06	Bolt, Shoulder
13	580 86 21-01	Shaft Asm. Rev. Tall	117	532 17 48-73	Gauge Wheel
14	581 20 43-01	Housing Mandrel Rev Tall	120	819 13 20-12	Washer 13/32 x 1-1/4 x 12 Ga.
15	585 32 39-01	Bearing, Ball, Mandrel	122	532 18 75-57	Bushing Tension Relief
16	819 13 13-12	Washer 13/23 x 13/16 x 12 Ga.	184	873 90 05-00	Nut Lock Hex Flange 5/16-18
17	817 00 05-12	Screw 5/16-18 x 3/4	185	873 90 07-00	Nut Lock Flange 7/16-14 Gr. 5
18	872 14 05-05	Bolt RdHd. 5/16-18 unc x 5/8	187	532 19 51-61	Stud Fastener w/"D" Anti-Rotation
19	532 19 42-08	Pin Cotter 5/16 Bowtie Lock	189	532 19 51-85	Arm Susp. Mower Rear
21	873 68 05-00	Nut, Crownlock 5/16-18 unc	190	532 19 65-39	Bolt Shoulder
24	532 10 53-04	Cap Sleeve	192	532 19 84-68	Keeper Belt Idler
25	532 17 81-02	Spring, Torsion	194	874 49 07-36	Bolt Hex Wsh HD 7/16-24
26	532 11 04-52	Nut, Push	196	872 14 06-20	Bolt Rdhd 3/8-16 x 2-1/2 Gr. 5
27	532 18 89-38	Deflector Shield	241	532 15 29-27	Screw
29	532 13 14-91	Rod, Hinge	242	532 41 55-98	Port Washout
32	532 15 35-35	Pulley, Mandrel	245	819 11 11-16	Washer 11/32 x 11/16 x 16 Ga.
33	532 40 02-34	Nut, Flg. Top Lock	246	586 63 85-01	Upper/Lower Cap Asm.
34	873 68 06-00	Nut Crownlock 3/8-16 unc	--	532 41 64-05	Coupling Quick Connect
35	584 30 93-01	Screw Sems 7/16-20 x 1 Hex Hd	--	587 12 61-03	Mandrel Assembly - Tall (Includes housing (Key#14), shaft assembly (Key#13), and bearing only (Key#15) - pulley/nut/washer and blade bolt/washers not included)
39	532 19 73-80	Pulley, Idler	--	586 44 89-01	Replacement Mower, Complete
41	584 95 39-01	Bolt Hex Wsh Hd 3/13-18 x 1.19			
43	532 19 60-65	Arm, Idler			
46	532 13 77-29	Screw, Thdrol. 1/4-20 x 5/8			
47	587 68 67-01	Belt Drive Deck			
49	873 90 06-00	Nut, Lock Flg. 3/8-16 unc			
50	872 11 06-16	Bolt Rdhd. Sqnk. 3/8-16 unc x 2			
52	532 19 73-79	Pulley Idler			
58	532 18 73-42	Baffle Right			
59	532 18 73-44	Baffle Left			
60	532 18 76-07	Baffle Center			
61	585 32 26-05	Plate Reinforcement Front			
62	585 32 28-05	Plate Reinforcement Side			
63	872 11 05-10	Bolt Carr 5/16-18 x 1-1/4 Gr 5			

**NOTE:** All component dimensions given in U.S. inches  
1 inch = 25.4 mm

**TRACTOR - MODEL NO. PP24KA54 (96042019300), PRODUCT NO. 960 42 01-93**  
**MOWER LIFT**



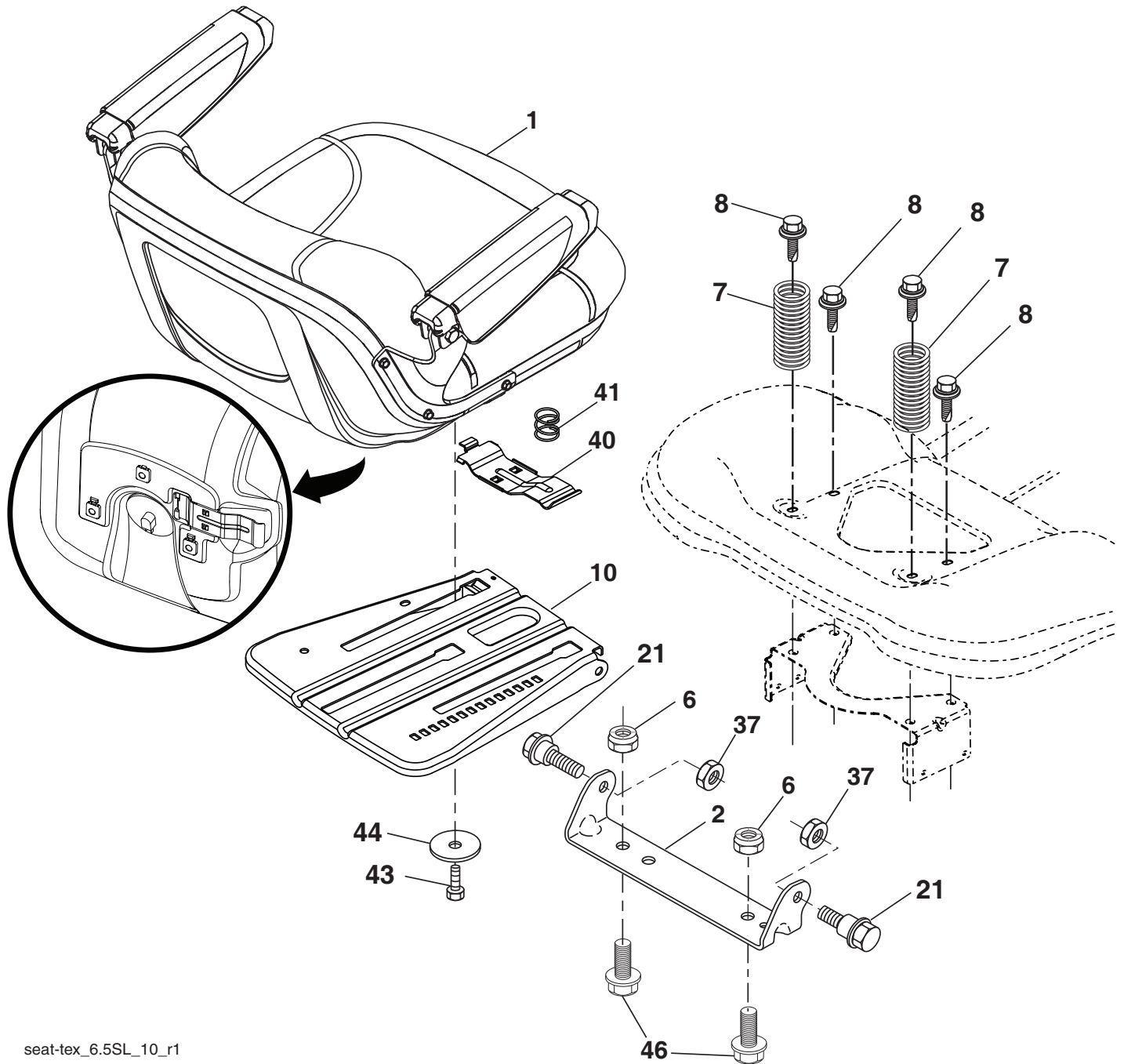
KEY NO.	PART NO.	DESCRIPTION
2	532 42 20-27	Shaft Asm., Cross Lift
3	532 42 68-96	Lever Asm., Lift RH
7	580 96 23-01	Grip, Lever
10	532 19 63-14	Spring Torsion
87	532 19 42-09	Pin Cotter 7/16 Bow Tie Lock
88	532 41 07-10	Spring Lift Assist
89	819 19 19-12	Washer Clear Zinc
90	532 19 42-08	Pin Cotter 5/16 Bow Tie Lock

KEY NO.	PART NO.	DESCRIPTION
91	532 40 34-07	Link Lift Susp Mower Rear
97	817 00 06-12	Screw 3/8-16 x .75 Smgml Tap/R.Z
98	532 19 52-64	Link Lift Susp. Front Mower
116	819 15 15-16	Washer 15/32 x 15/16 x 16 Ga.

**NOTE:** All component dimensions given in U.S. inches  
 1 inch = 25.4 mm



**TRACTOR - MODEL NO. PP24KA54 (96042019300), PRODUCT NO. 960 42 01-93  
SEAT ASSEMBLY**



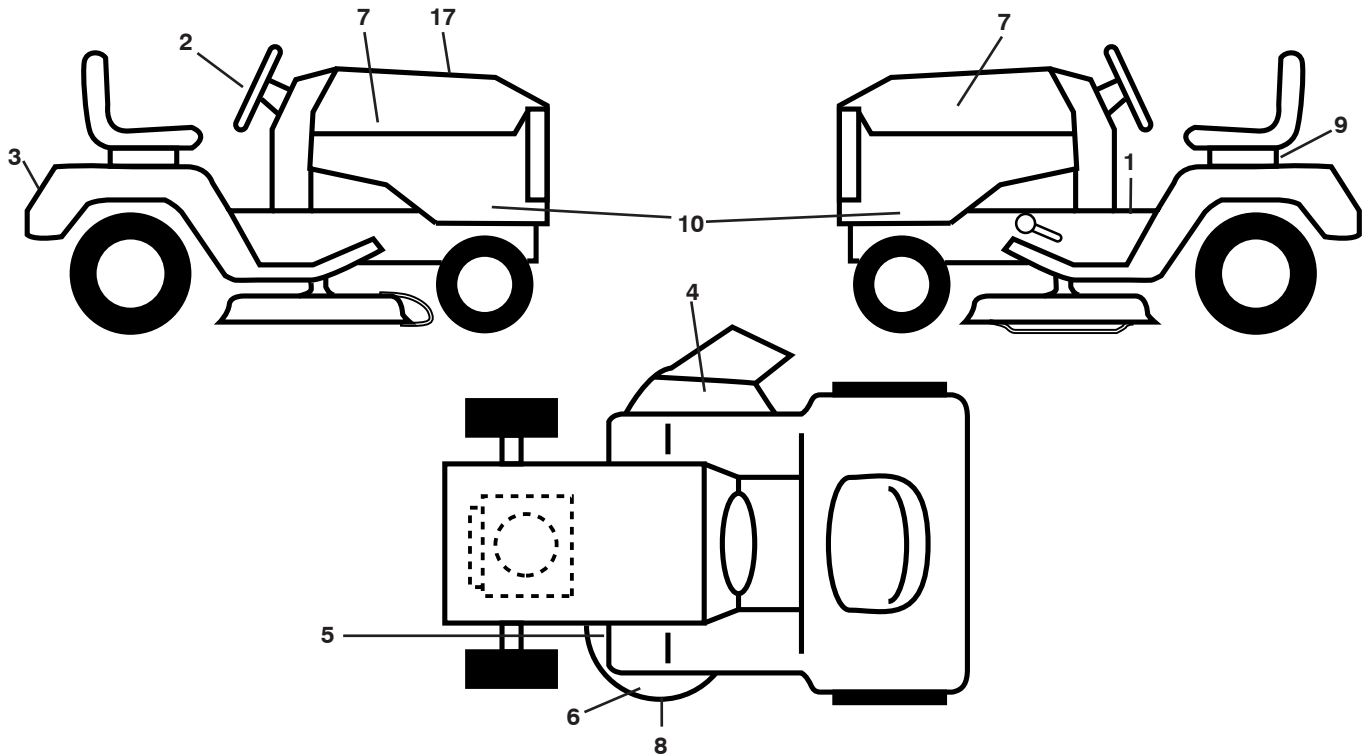
seat-tex\_6.5SL\_10\_r1

KEY NO.	PART NO.	DESCRIPTION
1	587 53 35-01	Seat
2	532 18 01-66	Bracket Pivot Fender
6	873 80 06-00	Nut, Lock w/Ins. 3/8-16 unc
7	587 61 33-01	Spring, Seat Cprsn
8	532 17 18-77	Bolt 5/16-18 unc x 3/4 w/Sems
10	532 19 69-77	Pan, Seat
21	587 90 78-01	Bolt, Shoulder 5/16-18 x 5/8
37	873 80 05-00	Nut, Lock 5/16-18 unc

KEY NO.	PART NO.	DESCRIPTION
40	532 19 76-61	Handle Slide
41	532 19 82-00	Spring Latch
43	874 76 06-12	Bolt Fin Hex 3/8-16 unc x 3/4
44	819 13 38-12	Washer 13/32 x 2-3/8 x 12 Ga.
46	588 09 04-01	Bolt 3/8-16 x 1, 1.25 OD

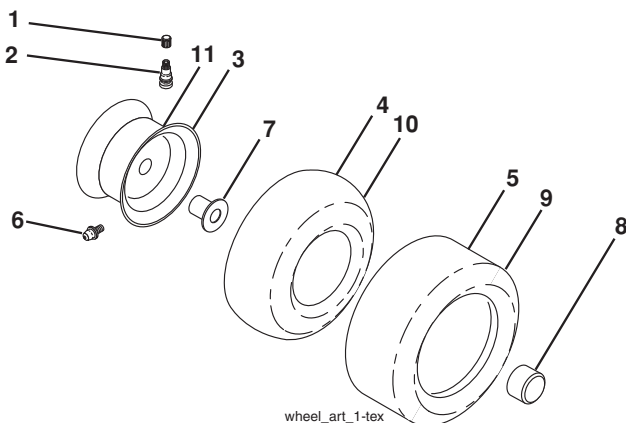
**NOTE:** All component dimensions given in U.S. inches  
1 inch = 25.4 mm

**TRACTOR - MODEL NO. PP24KA54 (96042019300), PRODUCT NO. 960 42 01-93  
DECALS**



KEY NO.	PART NO.	DESCRIPTION	KEY NO.	PART NO.	DESCRIPTION
1	581 57 89-01	Decal, Read Manual	17	587 52 33-01	Decal, Replacement
2	587 61 90-01	Decal, Steering Wheel	--	581 72 48-01	Decal, Bypass
3	587 61 89-01	Decal, Fender	--	532 40 95-05	Pad, Footrest, LH
4	584 90 46-01	Decal, Deflect. Warning	--	532 40 95-07	Pad, Footpedal
5	581 58 00-01	Decal, V-Belt Sch.	--	582 73 92-01	Manual, Operator's (English/Spanish)
6	581 72 45-02	Decal, Caution Tension Rod	--	582 73 93-01	Manual, Parts (English/Spanish)
7	587 60 95-01	Decal, Hood Panels LH/RH	--	115 63 96-46	Manual, Quick Start Guide (English/Spanish)
8	587 71 20-01	Decal, Deck Warranty			
9	532 14 50-05	Decal, Battery Dnge/Poi			
10	582 74 10-01	Decal, Side Panels			

**WHEELS & TIRES**



KEY NO.	PART NO.	DESCRIPTION
1	532 05 91-92	Cap, Valve, Tire
2	532 06 51-39	Stem, Valve
3	532 12 51-21	Rim Assembly, Front
4	532 05 99-04	Tube, Front
5	532 10 62-22	Tire, Front 15 x 6-6
6	532 12 49-57	Fitting, Grease
7	532 12 49-59	Bearing, Flange
8	532 19 32-68	Cap, Axle
9	532 12 20-82	Tire, Rear 20 x 10-8
10	532 12 49-26	Tube, Rear
11	532 12 51-22	Rim Assembly, Rear
--	532 14 43-34	Sealant, Tire (10 oz. Tube)

**NOTE:** All component dimensions given in U.S. inches  
1 inch = 25.4 mm

---

# SERVICE NOTES

---

# POULANPRO®

## PARTS AND SERVICE

This product has been expertly engineered and carefully manufactured to rigid quality standards. As with all mechanical products, some adjustments or part replacement may be necessary during the life of your unit.

### **Support / Help**

If you require assistance or have questions concerning the application, operation, maintenance or parts for your product:

- Visit our website: [www.poulanpro.com](http://www.poulanpro.com)
- Call Us Toll Free: 1-800-849-1297
- For replacement parts, have available the following information:
  - a. Model Number / Manufacturer's I.D. Number
  - b. Description of part.

**NOTE:** HOP provides parts and service through its authorized distributors and dealers; therefore, all requests for parts and service should be directed to your local dealer(s). The philosophy of HOP is to continually improve all of its products. If the operating characteristics or the appearance of your product differs from those described in this Manual, please contact your local dealer for updated information and assistance.

# POULANPRO®

## PARTES Y SERVICIOS

Este producto ha sido diseñado por expertos y fabricado con cuidado según estrictas normas de calidad. Como con todos los productos mecánicos, pueden requerirse algunos ajustes o el cambio de algunas piezas durante la vida útil de la unidad.

### Soporte / Ayuda

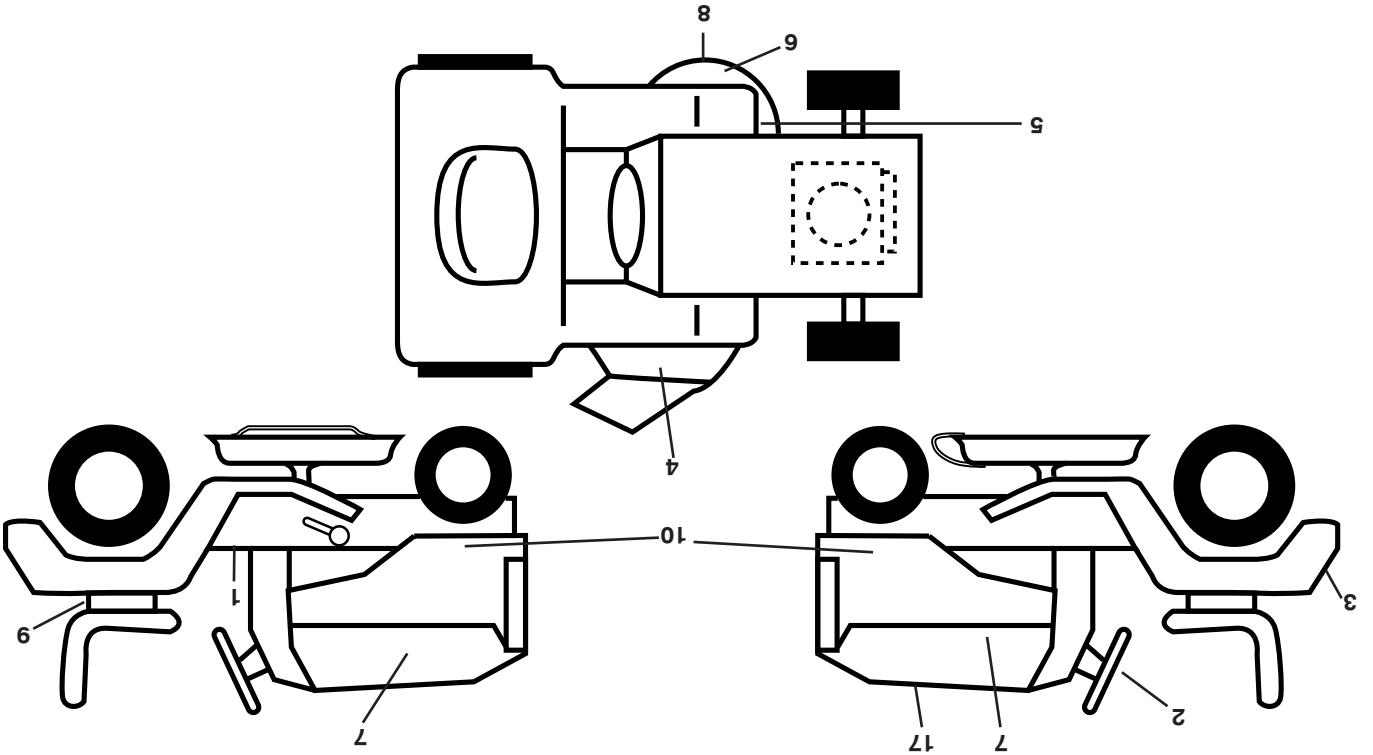
Si necesita asistencia o tiene alguna pregunta acerca de la aplicación, operación, mantenimiento o piezas de su producto:

- Visite nuestro sitio web: [www.poulanpro.com](http://www.poulanpro.com)
- Llámennos de manera gratuita al: 1-800-849-1297
- Para obtener repuestos, tenga preparada la siguiente información:
  - a. Número de modelo / Número de I.D. del fabricante
  - b. Descripción de la pieza.

### NOTA:

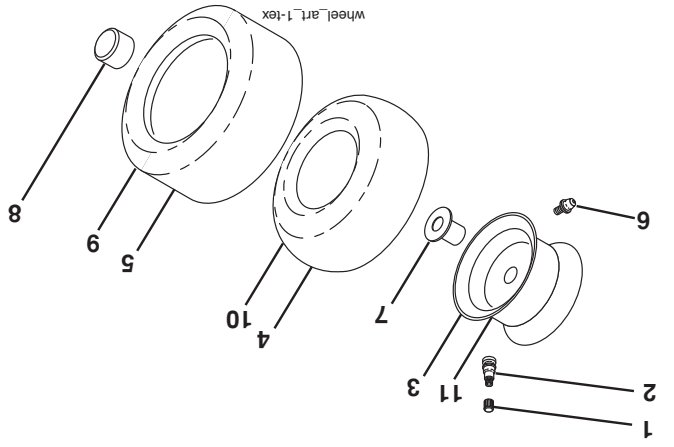
HOP ofrece piezas y servicio a través de sus distribuidores y concesionarios autorizados; por lo tanto, todas las solicitudes de piezas y servicio deben dirigirse a su concesionario local. Es la filosofía de HOP mejorar permanentemente todos sus productos. Si las características operativas o el aspecto de su producto difiere de los descritos en este Manual, contacte a su concesionario local para solicitar información actualizada y asistencia.





CÓDIGO PIEZA	NO. NO.	DESCRIPCIÓN
581 57 89-01	1	Calcomanía, Leer el manual
587 61 90-01	2	Calcomanía, Volante de dirección
587 61 89-01	3	Calcomanía, Guardabarros
584 90 46-01	4	Calcomanía, advertencia
581 58 00-01	5	Calcomanía del Diagrama de correa
581 72 45-02	6	Calcomanía, advertencia
587 60 95-01	7	Calcomanía para la capota (LI)/(LD)
587 71 20-01	8	Calcomanía, garantía
532 14 50-05	9	Calcomanía de Peligro/Punto de interconexión
582 74 10-01	10	Calcomanía, paneles laterales
587 52 33-01	17	Calcomanía de reemplazo
581 72 48-01	--	Calcomanía para la desviación
532 40 95-05	--	Forro del apoyo para los pies (LI)
532 40 95-07	--	Forro del apoyo para los pies
582 73 92-01	--	Manual del operador (Inglés/Español)
582 73 93-01	--	Manual de repuestos
115 63 96-46	--	Guía de inicio rápido (Inglés/Español)
		(Inglés/Español)

RUEDAS Y NEUMÁTICOS

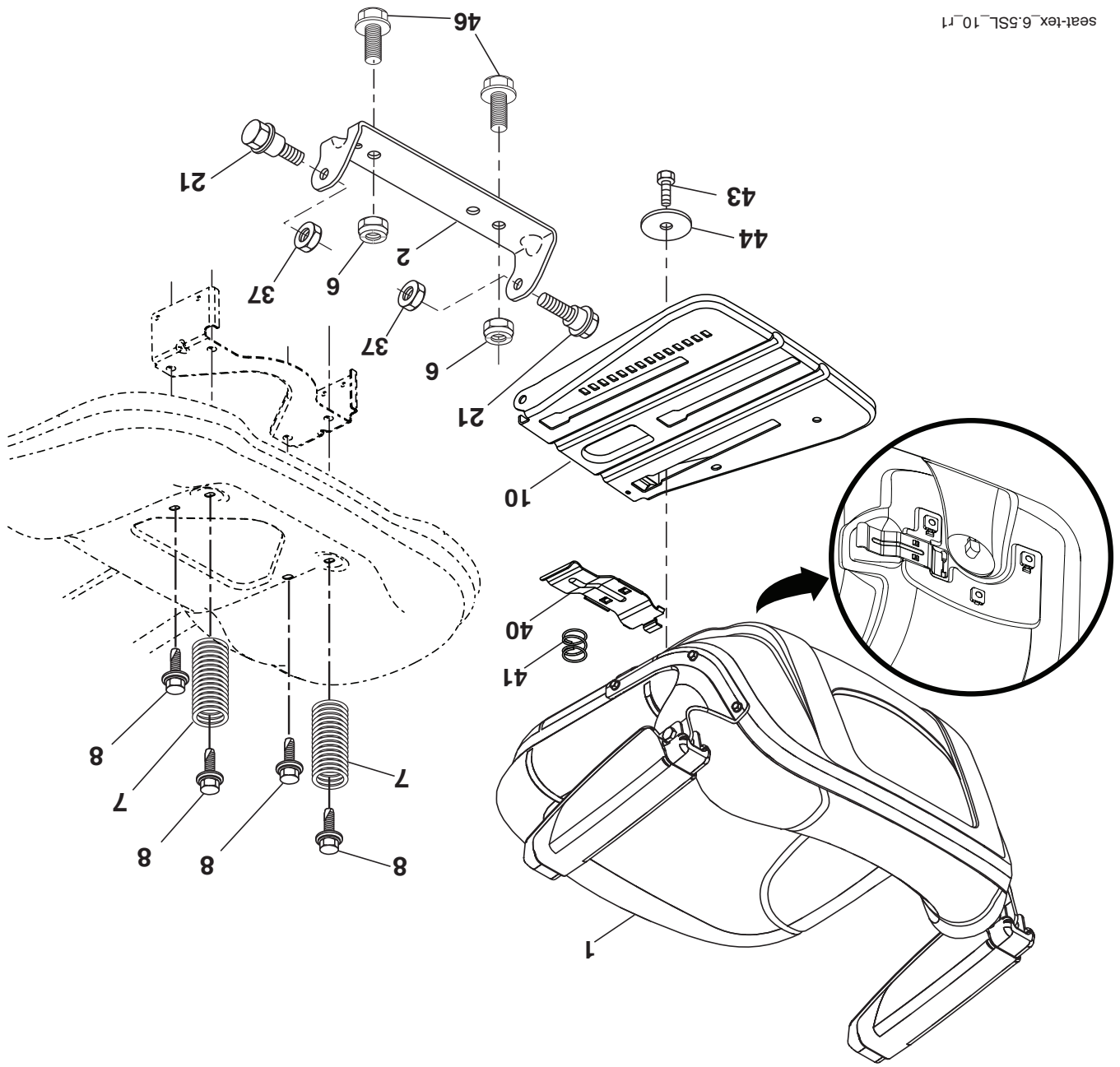


CÓDIGO PIEZA	NO. NO.	DESCRIPCIÓN
532 05 91-92	1	Tapa de la válvula del neumático
532 06 51-39	2	Vástago de la válvula
532 12 51-21	3	Ensamble de las llantas delanteras
532 05 99-04	4	Cámara delantera
532 10 62-22	5	Neumático delantero 15 x 6-6
532 12 49-57	6	Accesorio para engrasar
532 12 49-59	7	Rodamiento de la brida
532 19 32-68	8	Tapa del eje
532 12 20-82	9	Neumático trasero 20 x 10-8
532 12 49-26	10	Cámara trasera
532 12 51-22	11	Ensamble trasero de la llanta
532 14 43-34	--	Sellador para neumáticos (tubo de 10 onzas [283 gr])

NOTA: Las dimensiones de todos los componentes están expresadas en pulgadas americanas. 1 pulgada = 25,4 mm

**TRACTOR - MODELO NO. PP24KA54 (96042019300), PRODUCTO NO. 960 42 01-93**

**ENSAMBLE DEL ASIENTO**



seat-tex\_6.5SL\_10\_11

CÓDIGO NO. PIEZA	DESCRIPCIÓN
1	Asiento
2	SopORTE pivOtante del guardabarrOS
6	Tuerca 3/8-16 unc
7	Resorte del asiento
8	Perno 5/16-18 unc x 3/4
10	Bandeja del asiento
21	Perno 5/16-18 x 5/8
37	Tuerca 5/16-18 unc

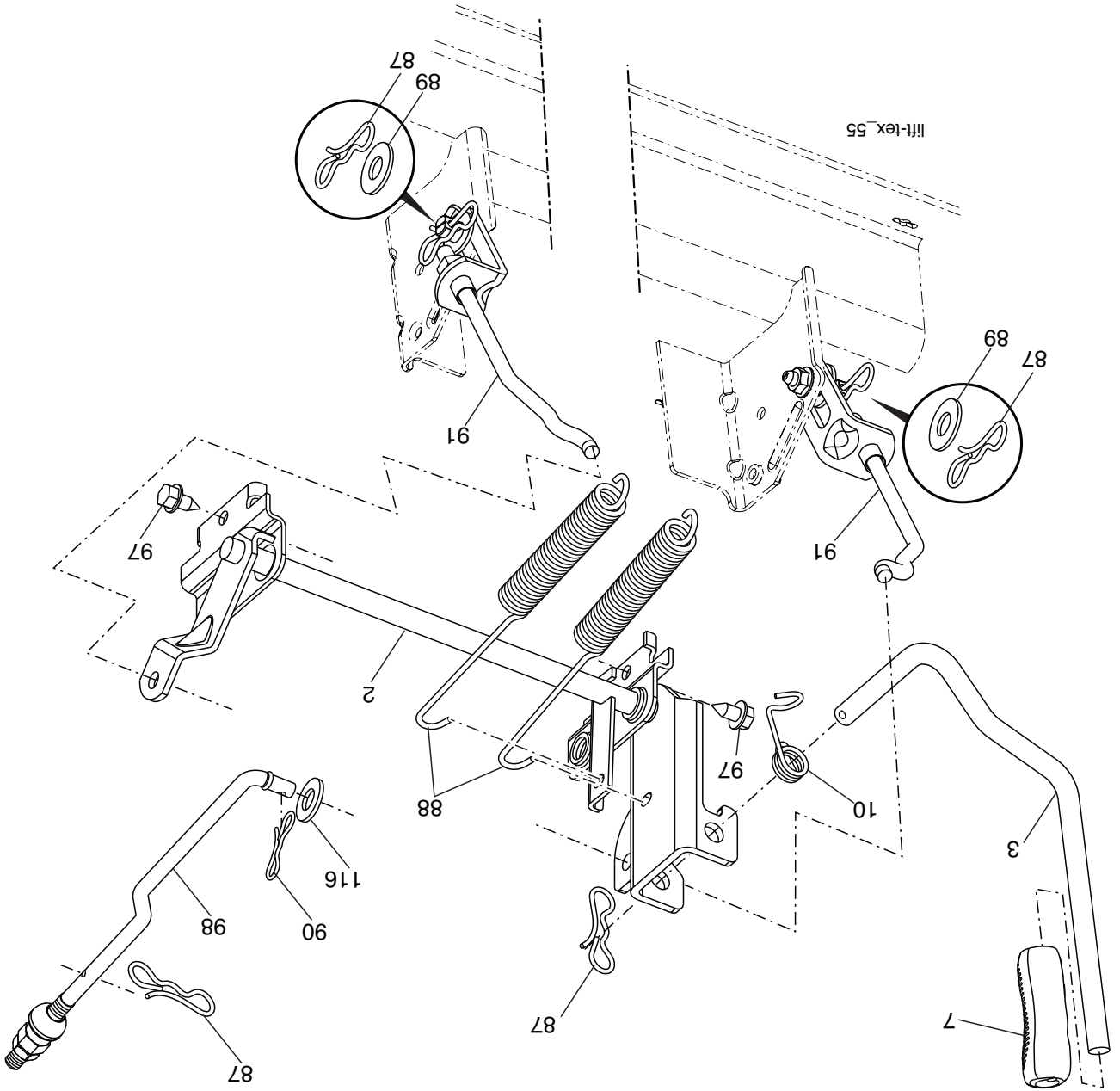
CÓDIGO NO. PIEZA	DESCRIPCIÓN
40	532 19 76-61 Pestillo
41	532 19 82-00 Resorte
43	874 76 06-12 Perno 3/8-16 unc x 3/4
44	819 13 38-12 Arandela 13/32 x 2-3/8 x calibre 12
46	588 09 04-01 Perno 3/8-16 x 1, 1.25 OD

**NOTA:** Las dimensiones de todos los componentes están expresadas en pulgadas americanas. 1 pulgada = 25,4 mm



**TRACTOR - MODELO NO. PP24KA54 (96042019300), PRODUCTO NO. 960 42 01-93**

**ELEVACIÓN DE LA CORTADORA DE CÉSPED**



CÓDIGO PIEZA	NO.	DESCRIPCIÓN
91	532 40 34-07	bloqueo en forma de mariposa trasera Ensamble del acoplamiento Elevación
97	817 00 06-12	Tornillo THDR 3/8-16 x 3/4 trasera
98	532 19 52-64	Ensamble del acoplamiento Elevación trasera
116	819 15 15-16	Arandela 15/32 x 15/16 x calibre 16

**NOTA:** Las dimensiones de todos los componentes están expresadas en pulgadas americanas. 1 pulgada = 25,4 mm

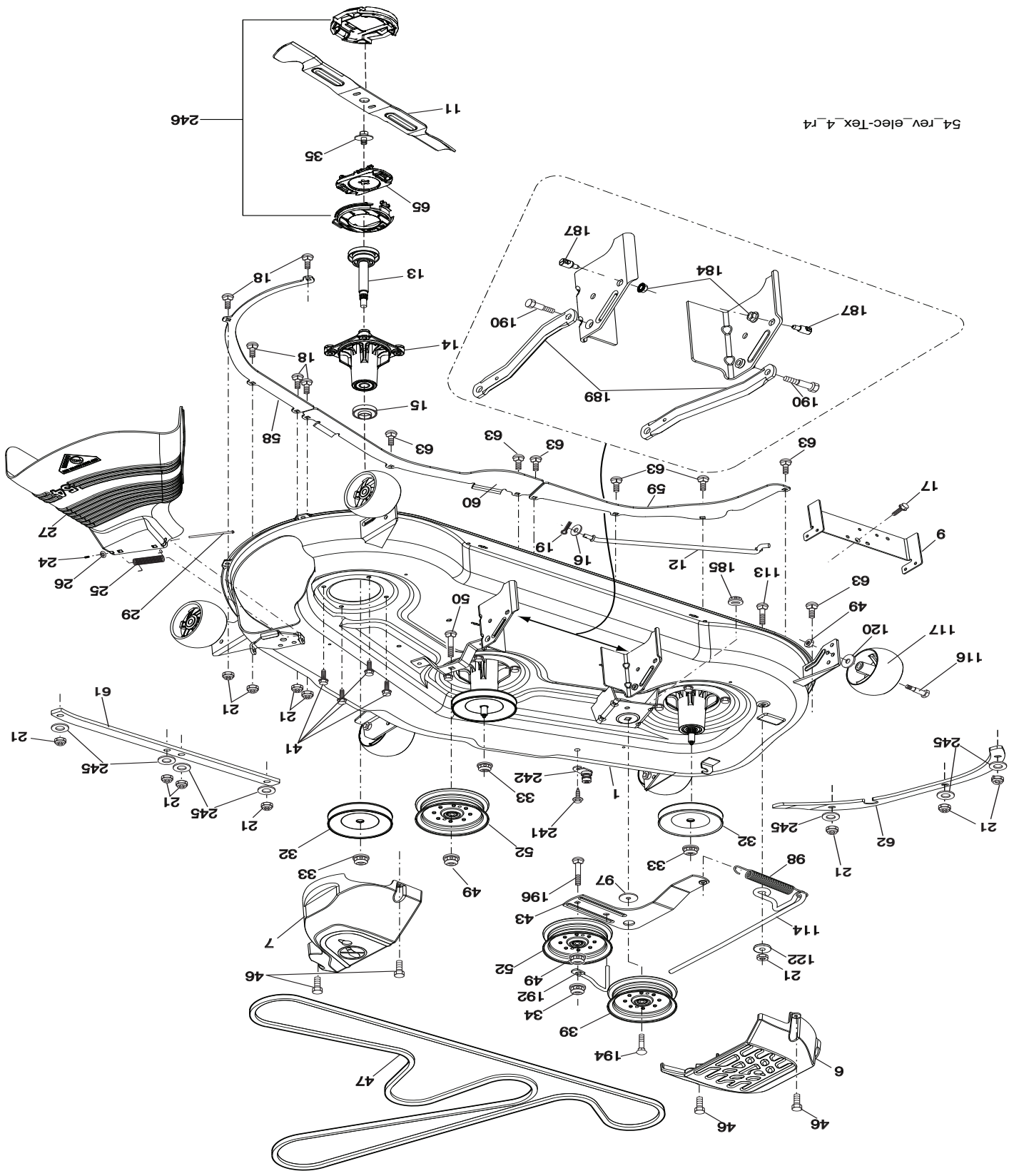
CÓDIGO PIEZA	NO.	DESCRIPCIÓN
2	532 42 20-27	Ensamble del eje de la elevación
3	532 4268-96	Ensamble de la palanca de elevación derecha
7	580 96 23-01	Mango de la palanca
10	532 19 63-14	Resorte de torsión
87	532 19 42-09	Pasador de chaveta de 7/16 con bloqueo en forma de mariposa
88	532 41 07-10	Resorte de ayuda de la elevación
89	819 19 19-12	Arandela de zinc transparente
90	532 19 42-08	Pasador de chaveta de 5/16 con

**TRACTOR - MODELO NO. PP24KA54 (96042019300), PRODUCTO NO. 960 42 01-93  
PLATAFORMA DE LA CORTADORA DE CÉSPED**

CÓDIGO	PIEZA	DESCRIPCIÓN
587	83 48-01	Carcasa de la cortadora de césped
532	19 60-66	Brazo de la suspensión
532	19 71-81	Tornillo #10 x 0.750 BOS
583	97 07-02	SopORTE
581	10 11-01	Cuchilla de la cortadora
532	40 48-51	Barra contra la inclinación lateral
580	86 21-01	Ensamble del eje del mandril
581	20 43-01	Carcasa del mandril
585	32 39-01	Rodamiento de bolas del mandril
819	13 13-12	Arandela 13/32 x 13/16 x calibre 12
817	00 05-12	Tuerca 5/16-18 x 3/4
872	14 05-05	Perno 5/16-18 x 5/8
532	19 42-08	Perno de tope
873	68 05-00	Tuerca
532	10 53-04	Tapa de la manga
532	17 81-02	Resorte de torsión del deflector
532	11 04-52	Tuerca de presión
532	18 89-38	Protector del deflector
532	13 14-91	Varilla de la bisagra
532	15 35-35	Polea del mandril
532	40 02-34	Tuerca de seguridad con brida
873	68 06-00	Perno de 3/8-16 x 1-1/2 grado 5
584	30 93-01	Tornillo
532	19 73-80	Polea inmóvil
584	95 39-01	Perno .313 - 18 x 1.19
532	19 60-65	Resorte de torsión de retención
532	13 77-29	Tornillo
587	68 67-01	SopORTE del cable de embrague
873	90 06-00	Tuerca Fig. 3/8-16 unc
872	11 06-16	Perno 3/8-16 unc x 2
532	19 73-79	Polea
532	18 73-42	Chicane (LD)
532	18 73-44	Chicane (LI)
532	18 76-07	Chicane central
585	32 26-05	Placa delantera
585	32 28-05	Placa lateral
872	11 05-10	Perno 5/16 - 18 x 1-1/4 Gr. 5
580	95 40-03	SopORTE

**NOTA:** Las dimensiones de todos los componentes están expresadas en pulgadas = 25,4 mm

CÓDIGO	PIEZA	DESCRIPCIÓN
532	17 85-15	Arandela
532	19 61-05	Resorte
872	11 05-08	Tornillo 5/16-18
532	18 75-56	Barra de la relevación de la tensión
532	19 34-06	Perno
532	17 48-73	Calibrador de la rueda
819	13 20-12	Arandela 13/32 x 1-1/4 x calibre 12
532	18 75-57	Sujetador izquierdo de la correa del motor (LI)
873	90 05-00	Sujetador del travesaño
873	90 07-00	Tuerca 7/16-14 Gr. 5
532	19 51-61	Perno del perno prisionero
532	19 51-85	Tuerca de presión hexagonal con brida
190	532 19 65-39	Perno
192	532 19 84-68	Sujetador
874	49 07-36	Perno 7/16-14 x 2.25
872	14 06-20	Perno 3/8-16 unc x 2-3/4 Gr. 5
532	15 29-27	Tornillo #10-32.5 3/8 Flange
532	41 55-98	Puerto del derrubio
819	11 11-16	Arandela 11/32 x 11/16 x Calibre 16
245	11 11-16	Tapas
586	63 85-01	Accesorio del conexión
532	41 64-05	Ensamble del Mandril (solo incluye la carcasa, el ensamble del eje y el rodamiento; no incluye la polea/tuerca/arandela ni los pernos/arandelas de la cuchilla)
587	73 90-01	Reemplazo de la cortadora de césped, completa



54\_rev\_elec-Tex\_4\_r4

**TRACTOR - MODELO NO. PP24KA54 (96042019300), PRODUCTO NO. 960 42 01-93**

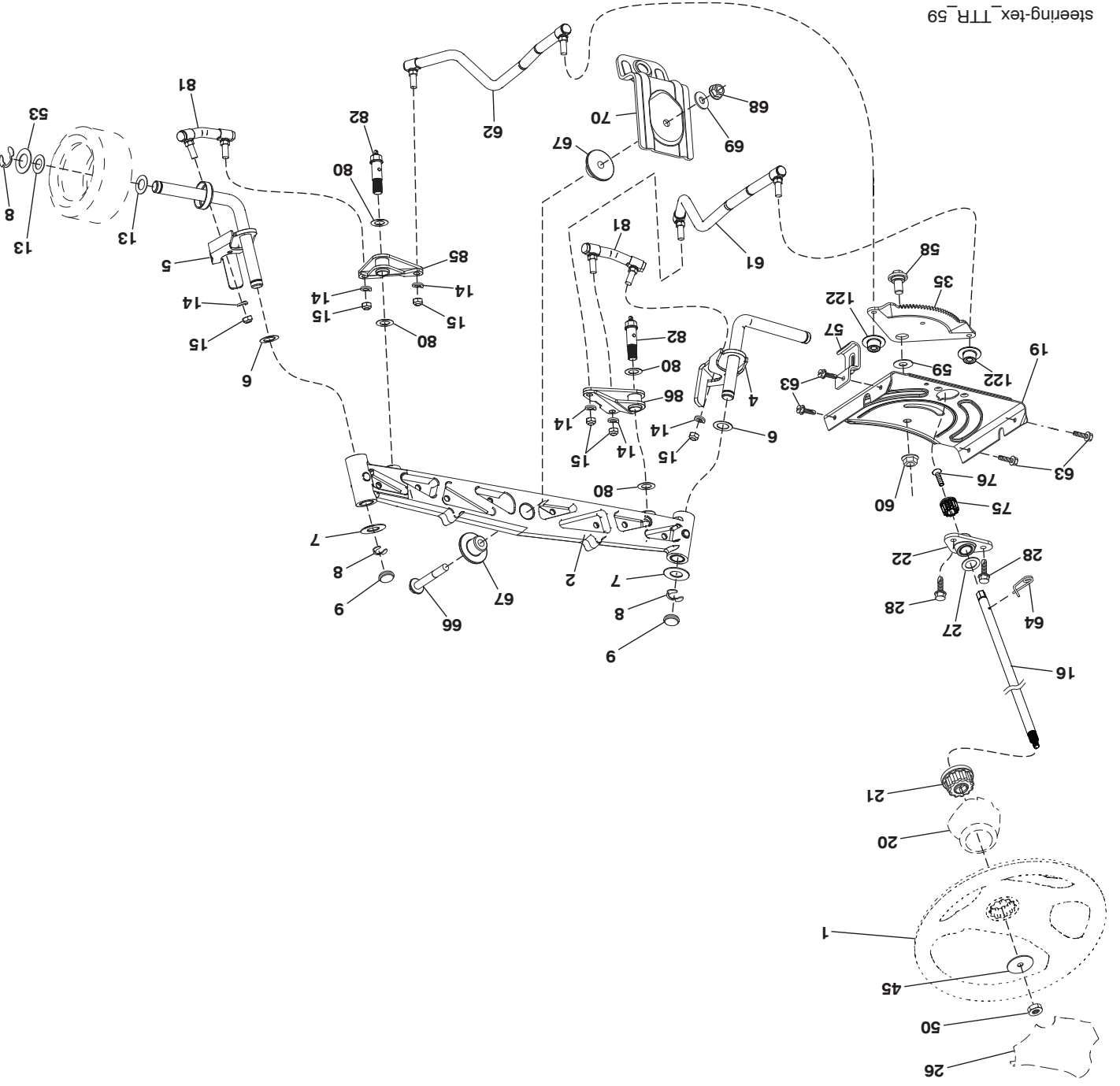
**ENSAMBLE DE LA DIRECCIÓN**

CÓDIGO	PIEZA	NO.	NO.	DESCRIPCIÓN
1	532 42 45-51	Volante de dirección		
2	532 43 68-70	Ensamble del eje delantero		
4	532 43 68-73	Ensamble del husillo izquierdo		
5	532 43 68-74	Ensamble del husillo derecho		
6	532 12 49-31	Pista del rodamiento para reforzar el impulso		
7	532 12 17-48	Arandela de 25/32 x 1-5/8 calibre 16		
8	812 00 00-29	Abrazadera del aro no. T5304-75		
9	532 12 12-32	Tapa del husillo		
13	532 12 17-49	Arandela de 25/32 x 1-1/4 x calibre 16		
14	810 04 06-00	Arandela de presión de 3/8		
15	873 54 06-00	Tuerca de 3/8-24 untf		
16	587 01 60-02	Eje de dirección		
19	532 19 47-29	Placa de dirección		
20	532 42 47-40	Cubierta de la dirección		
21	586 84 02-01	Adaptador del volante de dirección		
22	585 02 99-01	Rodamiento		
26	532 42 45-53	Inserto del volante de dirección		
27	819 21 16-16	Arandela		
28	817 00 06-12	Tornillo de 3/8-16 x 3/4		
35	532 44 07-70	Engranaje del sector de la placa		
45	587 01 64-01	Arandela 3/8 ID 2-3/8 OD calibre 12		
50	873 90 06-00	Tuerca 3/8-16 unc		
53	532 18 89-67	Arandela de .793 x 1.637 x .060		
57	532 19 72-46	Topo superior del soporte		
58	532 19 47-47	Perno de tope del sector del pivote cfm		
59	532 19 47-48	Arandela de empuje del sector de dirección		
60	873 97 10-00	Tuerca de presión con brida de 5/8-11		
61	532 43 68-84	Barra de acoplamiento izquierda		
62	532 43 68-85	Barra de acoplamiento derecha		
63	817 00 05-12	Tornillo de 5/16-18 x 3/4		
64	532 19 98-49	Abrazadera de retención del resorte de la dirección		
66	871 02 07-48	Perno de cabeza hexagonal con brida acanalada de 7/16-14 x 3		
67	532 19 47-37	Buje pm del eje delantero		
68	873 90 07-00	Tuerca de presión con brida de 7/16-14 grado 5		
69	532 19 91-62	Arandela de 1.5 x .505 x .118		
70	585 33 88-01	Soporte de la plataforma delantera		
75	580 68 37-01	Piñón		
76	580 68 36-01	Tornillo		
80	532 00 13-70	Arandela		
81	532 43 68-87	Link Cross RH		
82	532 44 21-47	Pivote de Perno		
85	532 44 18-73	Pivote LD		
86	532 44 18-72	Pivote LI		
122	532 44 49-62	Engranaje del sector de la tapas		

**NOTA:** Las dimensiones de todos los componentes están expresadas en pulgadas americanas. 1 pulgada = 25,4 mm

TRACTOR - MODELO NO. PP24KA54 (96042019300), PRODUCTO NO. 960 42 01-93

ENSAMBLE DE LA DIRECCIÓN

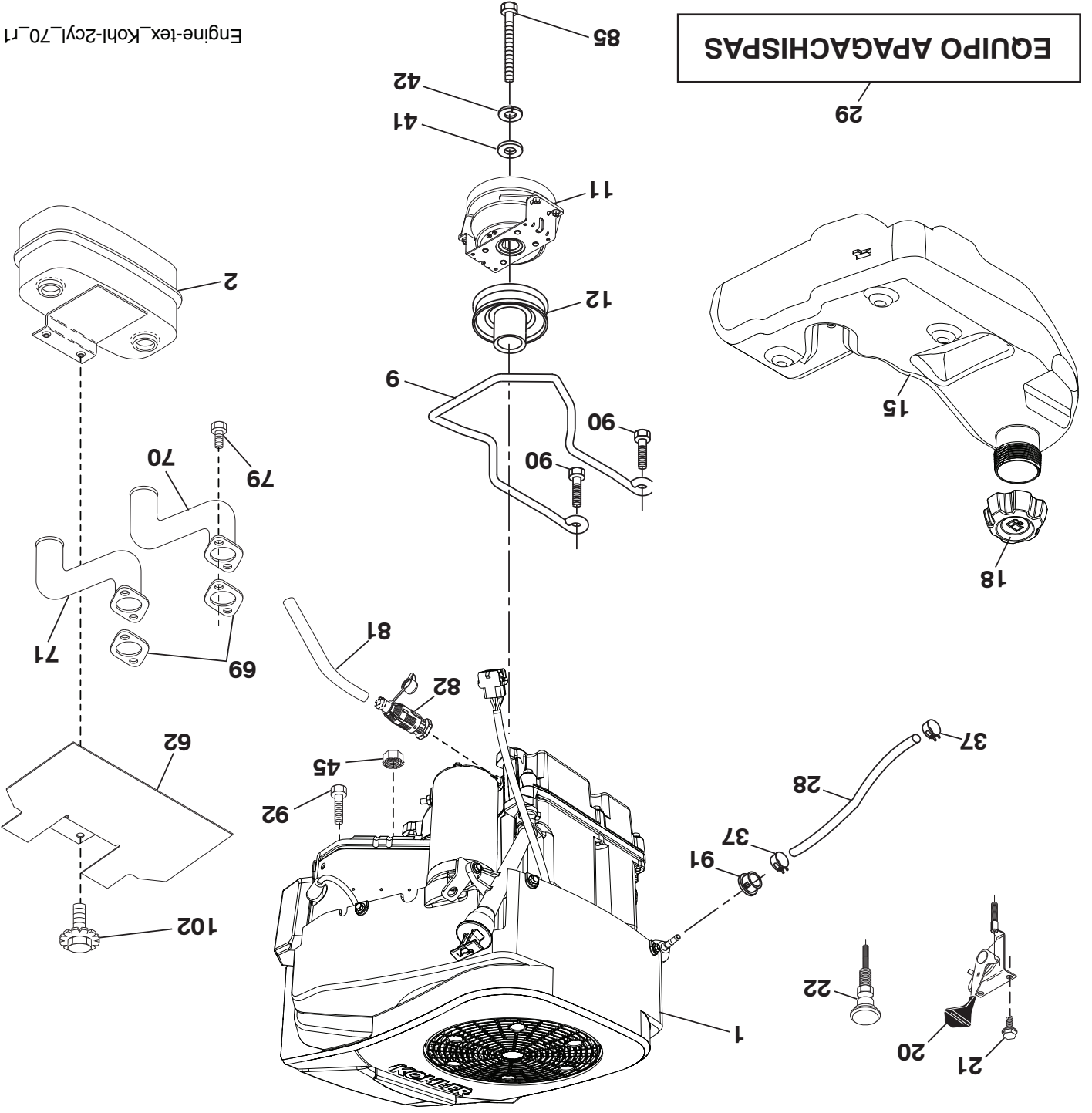


steering-tex\_TTR\_59

CÓDIGO	PIEZA	NO.	DESCRIPCIÓN
1	---	---	Motor Kohl modelo no. KT735-3025 (586406801) (Haga el pedido de las piezas al fabricante del motor.)
2	589 81 87-01	582 54 03-02	Ensamble del sujetador de la correa del motor
11	587 24 16-01		Embrague
12	532 40 51-40		Folea del motor
15	532 43 30-25		Tanque de gasolina
18	581 17 61-01		Tapas
20	532 18 29-37		Control de aceleración
21	532 41 63-58		Tornillo de No. 10 x 0.750
22	532 19 15-96		Control de estrangulación
28	532 40 11-35		Línea de combustible
29	532 13 71-80		Equipo apagachispas
37	532 12 34-87		Abrazadera de la manguera
41	532 12 61-97		Arandela 1-1/2 OD x 15/32 TD x.250
42	810 04 07-00		Arandela de presión de 7/16
45	873 51 04-00		Nut keps hex 1/4-20 unc
62	532 43 40-17		Silenciador con pantalla térmica
69	532 16 53-91		Junta
70	583 95 45-01		Tubo de escape izquierdo
71	583 95 48-01		Tubo de escape derecho
79	532 19 23-34		Tornillo de 5/16-18 x .75
81	532 14 84-56		Tubo de fácil drenaje de aceite
82	532 42 82-87		Válvula fácil del drenaje del aceite
85	501 60 66-01		Perno de 7/16-20 x 4 x Gr. 5
90	817 00 06-16		Tornillo de 3/8-16 x 1
91	532 18 74-95		Buje 1.375 OD
92	817 12 06-16		Tornillo 3/8-16 x 1
102	817 00 05-12		Tornillo 5/16-18 x 3/4

**NOTA:** Las dimensiones de todos los componentes están expresadas en pulgadas americanas. 1 pulgada = 25,4 mm

Para el servicio de motor y repuestos, llame el número de llamada gratuita para su fabricante de motor, listó abajo:  
Kohler Co. 1-800-544-2444



Engine-tex\_Kohl-2cyl\_70\_r1

**TRACTOR - MODELO NO. PP24KA54 (96042019300), PRODUCTO NO. 960 42 01-93**

**TRANSMISIÓN**

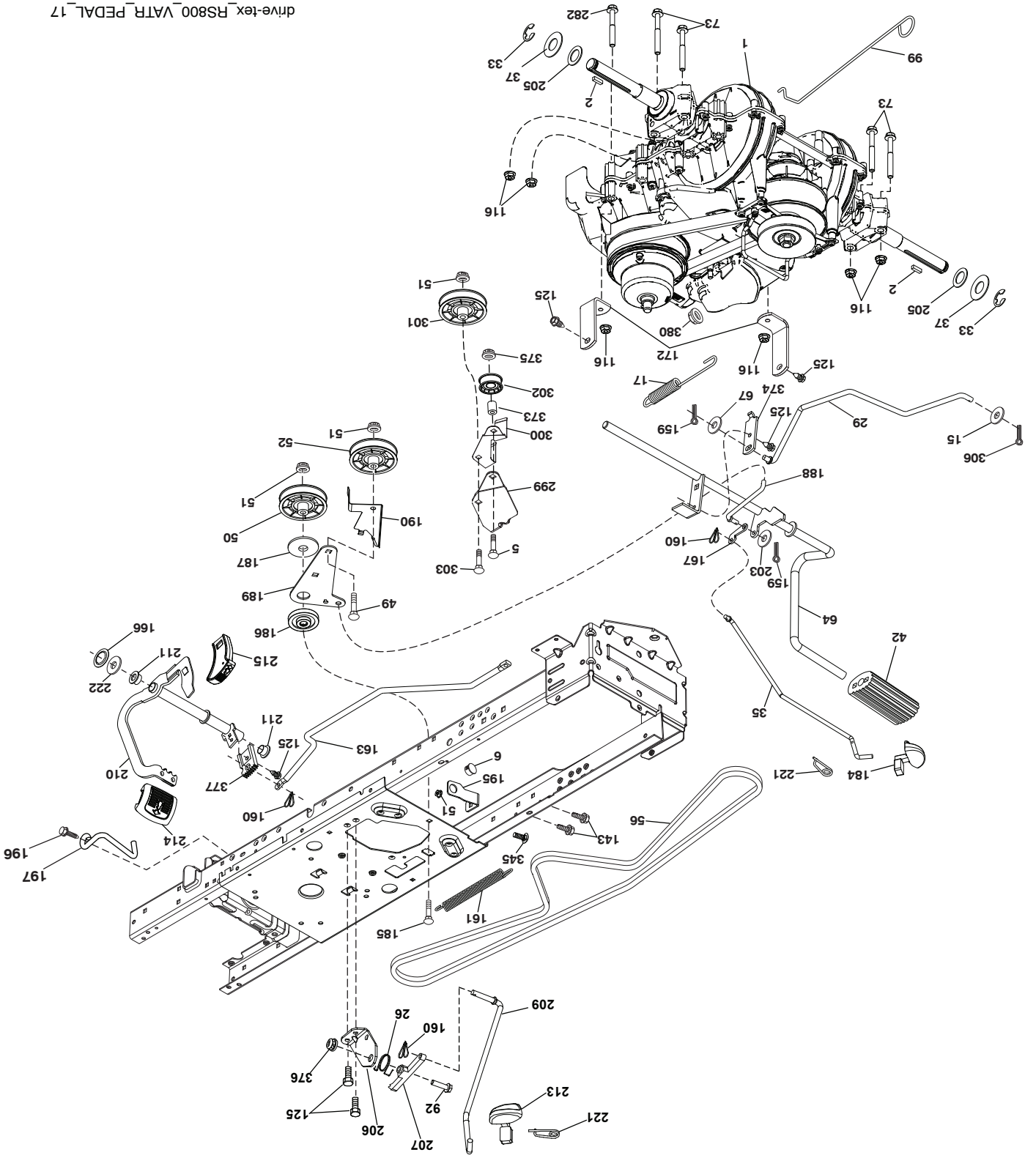
CÓDIGO	PIEZA	NO.	DESCRIPCIÓN	CÓDIGO	PIEZA	NO.	DESCRIPCIÓN
2	532 12 35-83		Cuña	189	532 19 43-17		Palanca acodada del mecanismo de desplazamiento
5	874 76 06-36		Perno de HS 3/8-16 unc	190	532 19 43-18		Sujetador de la palanca acodada del mecanismo de desplazamiento
6	532 12 40-28		Buje	195	581 50 46-01		Soprote del freno
15	819 13 13-16		Arandela de 13/32 x 13/16 x calibre 16	196	817 00 06-16		Tornillo 3/8-16 x 1
17	501 48 71-01		Resorte de freno	197	585 65 86-01		Varillaje
26	532 19 96-79		Resorte	203	819 11 11-16		Arandela de 11/32 x 11/16 x calibre 16
29	584 82 31-01		Varilla del freno	205	532 12 17-48		Arandela de 25/32 x 1-5/8 x calibre 16
33	812 00 00-01		Aro "E"	206	532 44 85-96		Soprote
35	583 86 45-01		Varilla del freno de mano	207	532 44 82-64		Pestillo
37	532 18 89-67		Arandela de .793 x 1.637 x 060	209	532 19 95-92		Varilla
42	532 12 48-72		Cubierta del pedal	210	532 44 82-70		Ensamble del pedal
49	872 11 06-14		Perno de 3/8-16unc x1-3/4 Gr. 5	211	532 12 01-83		Rodamiento de nylon
50	532 19 43-27		Polea loca plana	213	532 40 31-19		Botón
51	873 90 06-00		Tuerca 3/8-16	214	532 42 12-63		Forro del pedal para avanzar
52	532 19 43-26		Polea loca con ranura en V con un desplazamiento	215	532 44 82-54		Forro del pedal para retroceder
56	532 19 72-53		Correa de la transmisión	221	532 40 31-87		Abrazadera de retención del resorte de la manija
64	532 44 83-53		Ensamble del eje Control del pedal de freno	222	879 21 20-10		Arandela de 21/32 x 1-1/4 calibre 10
67	582 58 01-01		Arandela de nylon 13/32 x 13/16 x .109	2282	874 49 05-48		Tornillo de 5/16-18 x 3
73	874 49 05-44		Perno de 5/16-18 Gr. 5	2299	532 41 56-83		Soprote
92	874 76 05-20		Perno	300	532 41 56-81		Polea loca Sujetador
99	532 43 59-35		Varilla del con resorte de desviación	301	532 41 56-80		Polea loca plana
116	873 90 05-00		Tuerca 5/16-18 unc	302	581 42 05-01		Polea loca plana 2.0 Od
125	817 00 05-12		Tornillo de 5/16-18 x 3/4	303	872 11 06-18		Perno
143	817 49 05-08		Tornillo de 5/16-18 x 1/2 Tytt	306	876 02 04-16		Pasador de chaveta
159	876 02 04-12		Pasador de chaveta de 1/8 x 3/4	306	876 02 04-16		Pasador de chaveta
160	532 16 94-84		Abrazadera de retención	306	876 02 04-16		Pasador de chaveta
161	532 10 57-09		Resorte de retorno del embrague 6.75	306	876 02 04-16		Pasador de chaveta
163	587 84 79-01		Varilla de control del pedal	306	876 02 04-16		Pasador de chaveta
166	532 42 91-64		Tuerca de presión .625	306	876 02 04-16		Pasador de chaveta
167	532 40 52-57		Pestillo del freno de mano	306	876 02 04-16		Pasador de chaveta
172	583 97 42-01		Correa de torsión (L)/(LD)	306	876 02 04-16		Pasador de chaveta
184	587 65 37-01		Manija del freno de mano	306	876 02 04-16		Pasador de chaveta
185	872 11 06-22		Perno de 3/8-16 unc x 2-3/4 Gr. 5	306	876 02 04-16		Pasador de chaveta
186	532 19 43-21		Espaciador de retención	306	876 02 04-16		Pasador de chaveta
187	819 13 32-10		Arandela de 13/32 x 2 x calibre 10	306	876 02 04-16		Pasador de chaveta
188	532 19 43-23		Mecanismo de desplazamiento de la varilla de mando del embrague	306	876 02 04-16		Pasador de chaveta

**NOTA:** Las dimensiones de todos los componentes están expresadas en pulgadas = 25,4 mm



**TRACTOR - MODELO NO. PP24KA54 (96042019300), PRODUCTO NO. 960 42 01-93**

**TRANSMISIÓN**



**TRACTOR - MODELO NO. PP24KA54 (96042019300), PRODUCTO NO. 960 42 01-93 CHASIS**

CÓDIGO	PIEZA	NO.	DESCRIPCIÓN
5	532 42 46-99	5	Tablero
14	532 44 80-42	14	Capota
18	532 42 73-33	18	Parilla
34	580 91 08-01	34	Chapa Motor
36	817 06 05-12	36	Tornillo de 5/16-18 x 3/4
37	583 93 97-01	37	Guardabarros
52	873 68 05-00	52	Tuerca de presión 5/16-18
58	532 41 22-80	58	Barra de tracción, superior 2 pieza
68	817 49 05-08	68	Tornillo de 5/16-18 x 1/2
130	532 41 63-58	130	Tornillo de No.10 x 0.750
138	532 40 97-30	138	Portavasos
150	584 86 29-01	150	Cubierta térmica del conducto
151	532 44 54-94	151	Soporte
152	532 19 95-35	152	Protector contra oscurecimiento
153	532 42 47-17	153	Lente
161	532 41 20-72	161	Ventana de combustible
162	532 14 24-32	162	Tornillo de 1/4 x 1/2
165	532 19 68-26	165	Soporte
175	532 19 63-04	175	Travesaño
176	532 40 07-76	176	Tornillo de 10-24 x 5/8
177	532 19 52-28	177	Buje de dirección
180	532 41 50-63	180	Chasis
181	532 40 47-96	181	Buje de soporte del guardabarros de carga
182	532 40 68-59	182	Tablero inferior
183	874 52 05-20	183	Perno 5/16-18 x 1-1/4
189	817 00 05-12	189	Tornillo de 5/16-18 x 3/4
194	873 90 05-00	194	Tuerca de presión de 5/16-18
195	532 40 41-37	195	Tapón
196	532 43 16-59	196	Ensamble de la consola de la plataforma de-elevación
202	581 85 92-01	202	Salida de Ventilación (LD)
203	581 85 91-01	203	Salida de Ventilación (LI)
207	532 19 89-63	207	Bisel derecho
208	532 19 89-64	208	Bisel izquierdo
213	874 76 05-12	213	Perno 5/16-18 unc x 3/4
217	532 40 91-67	217	Varilla giratoria Chasis
218	532 19 63-95	218	Tope
225	532 44 80-91	225	Parachoques
226	587 74 81-01	226	Logo
228	532 19 51-61	228	Sujetador del travesaño
233	532 19 65-39	233	Perno
235	532 40 61-29	235	Separador del guardabarros
236	873 93 05-00	236	Tuerca de presión 5/16-18
237	532 40 37-04	237	Tapón
287	817 60 04-06	287	Tornillo de 1/4-20 x 3/8
- -	532 44 78-70	- -	Parachoques

**NOTA:** Las dimensiones de todos los componentes están expresadas en pulgadas americanas. 1 pulgada = 25,4 mm

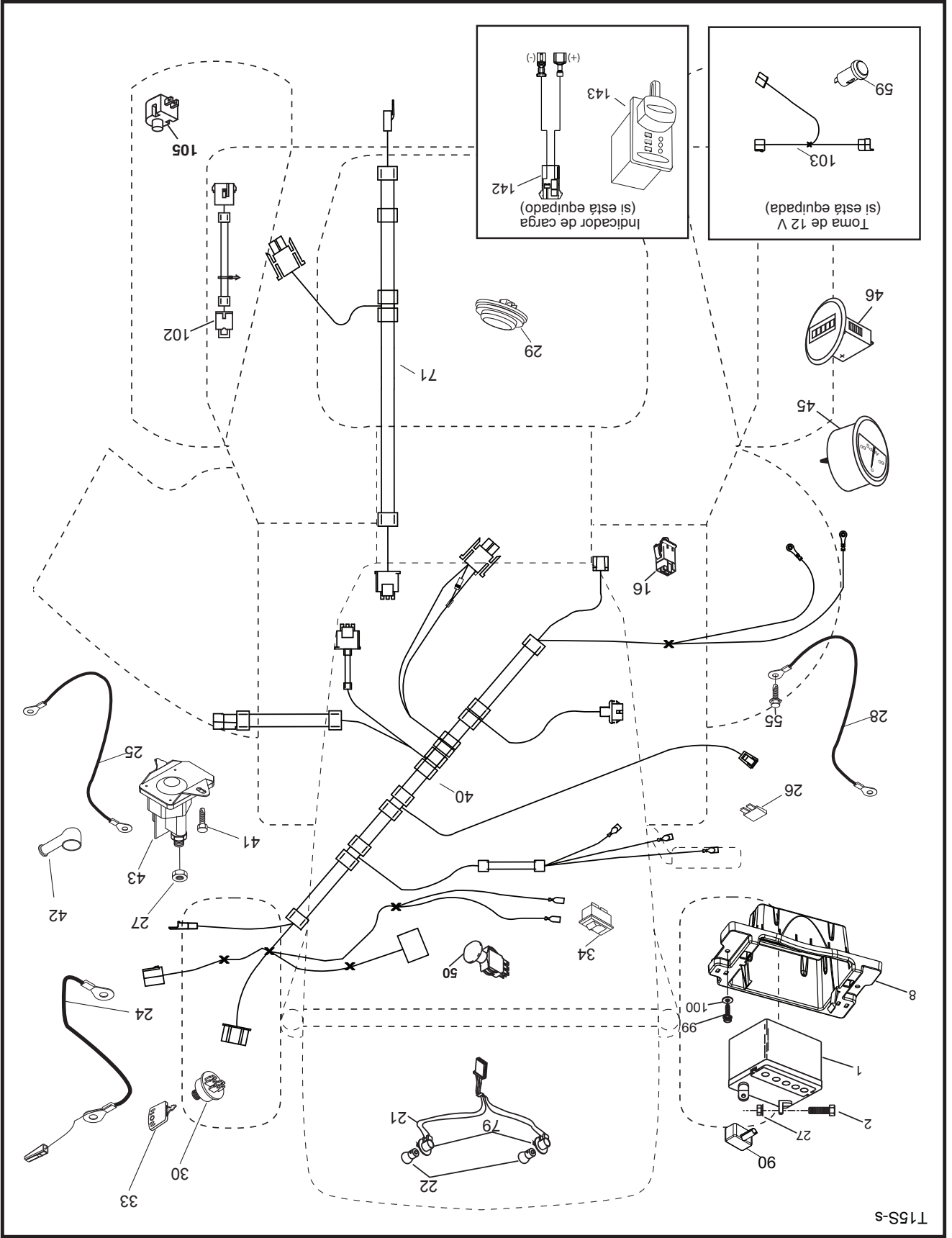


CÓDIGO	PIEZA	NO.	DESCRIPCIÓN
1	532 16 34-65		Batería
2	874 76 04-12		Ferno de cabeza hexagonal de 1/4-20 unc x 3/4
8	587 20 51-01		Caja de la batería
16	532 17 61-38		Interruptor corta corriente a presión
21	532 40 02-52		Cableado del enchufe para la luz c/4152J
22	532 00 41-52		Bombilla de luz
24	585 55 56-01		Cable
25	585 55 55-01		Cable
26	532 17 51-58		Fusible
27	873 51 04-00		Tuerca hexagonal 1/4-20 unc
28	532 41 65-88		Cable a tierra
29	532 40 15-45		Interruptor del asiento
30	532 19 33-50		Interruptor de encendido
33	532 41 19-33		Llave/cadena
34	532 11 07-12		Interruptor de luz/de restauración
40	501 13 31-01		Cableado del tablero de encendido
41	817 72 04-08		Tornillo 1/4-20 x 1/2
42	532 13 15-63		Cubierta de la terminal
43	532 19 25-07		Solenoid
45	587 55 39-02		Calibradora
46	587 55 40-02		Servicio del Indicador
50	582 10 76-01		Interruptor
55	817 06 05-12		Tornillo 5/16-18 x 3/4
71	532 19 42-76		Cableado de encendido
79	532 17 52-42		Ensamble del enchufe para la luz
90	532 43 53-95		Tapa de los bornes de la batería
99	817 67 04-12		Tornillo
100	819 09 14-16		Arandela 9/32 x 7/8 x calibre 16
102	581 02 34-01		Cableado
105	532 40 75-68		Interruptor

**NOTA:** Las dimensiones de todos los componentes están expresadas en pulgadas americanas. 1 pulgada = 25,4 mm

TRACTOR - MODELO NO. PP24KA54 (96042019300), PRODUCTO NO. 960 42 01-93

DIAGRAMA ELÉCTRICO

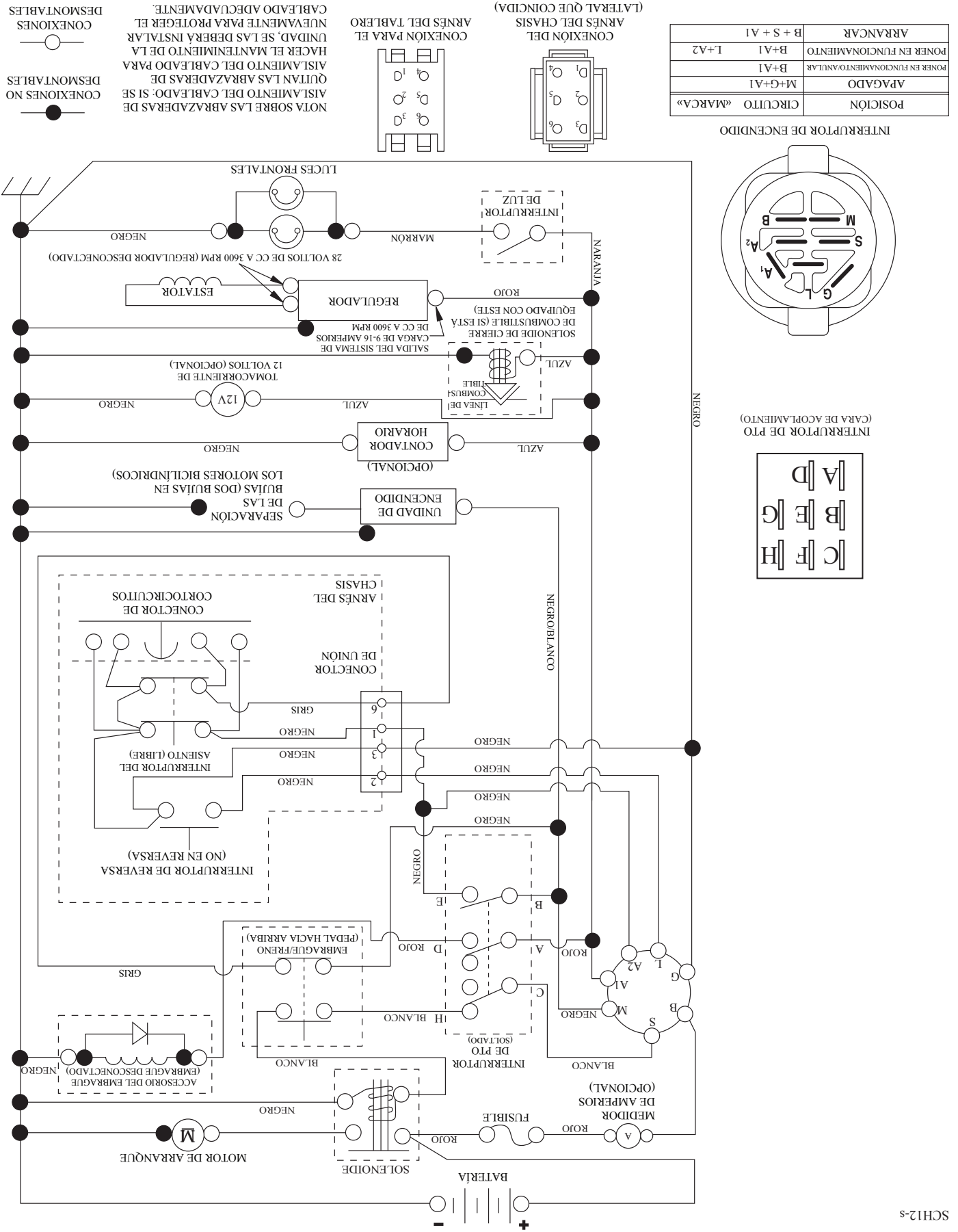


T15S-S

# TRACTOR - MODELO NO. PP24KA54 (96042019300), PRODUCTO NO. 960 42 01-93

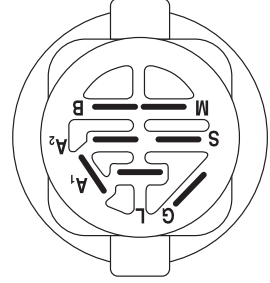
## DIAGRAMA

SCH12-S

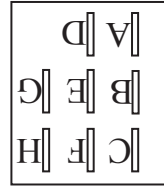


ARRANCAR	B + S + A1
PONER EN FUNCIONAMIENTO	B+A1
APAGADO	M+G+A1
POSICIÓN	CIRCUITO «MARCA»

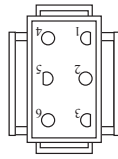
INTERRUPTOR DE ENCENDIDO



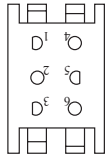
INTERRUPTOR DE PTO (CARA DE ACOPLAMIENTO)



CONEXIÓN DEL ARNÉS DEL CHASIS (LATERAL QUE COINCIDA)



CONEXIÓN PARA EL ARNÉS DEL TABLERO



NOTA SOBRE LAS ABRAZADERAS DE AISLAMIENTO DEL CABLEADO. SI SE QUITAN LAS ABRAZADERAS DE AISLAMIENTO DEL CABLEADO PARA HACER EL MANTENIMIENTO DE LA UNIDAD, SE LAS DEBERÁ INSTALAR NUEVAMENTE PARA PROTEGER EL CABLEADO ADECUADAMENTE.



# COMO UTILIZAR ESTE MANUAL

Este manual está diseñado para brindarle al comprador un medio para identificar las piezas del tractor para cuando necesite hacer el pedido de un repuesto. Las ilustraciones pueden o no representar los ensamblajes reales; por lo tanto, no se recomienda utilizar este manual como una guía para ensamblar o desarmar el tractor. Algunos accesorios y piezas están dibujados en tamaños más grandes para identificarlos con mayor facilidad.

Cada tractor tiene su propio número de modelo.

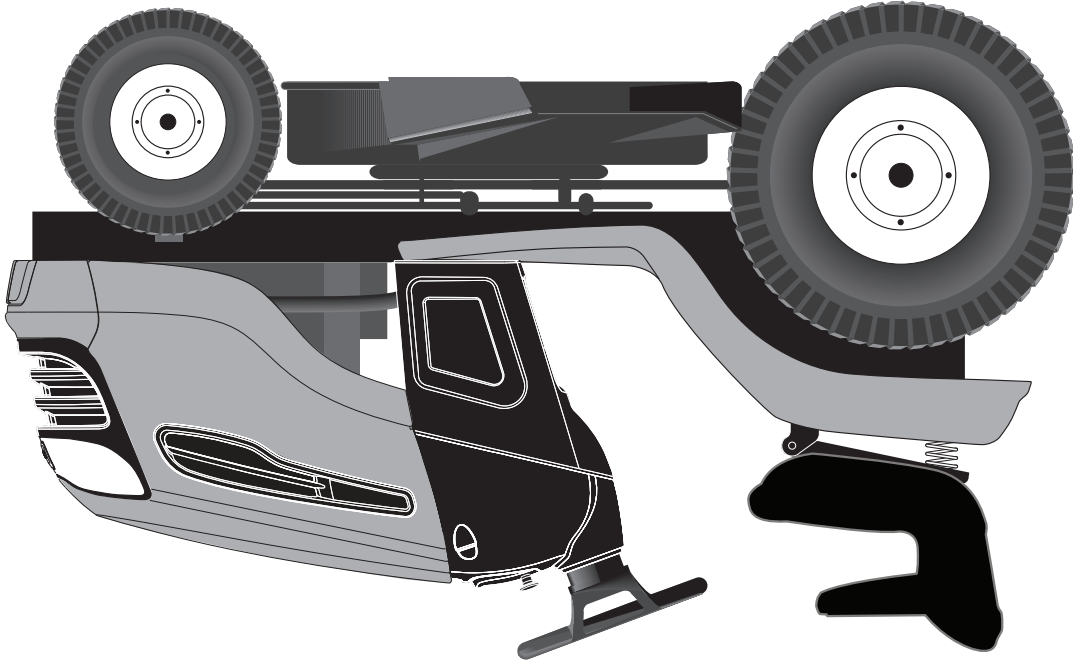
El número de modelo del tractor se encuentra en el guardabarros debajo del asiento. Cuando haga el pedido de una pieza, siempre brinde la siguiente información:

- Producto: "TRACTOR"
- NÚMERO DE MODELO: "PP24KA54 (96042019300)"
- Número de pieza
- Descripción de la pieza

## INDICE

DIAGRAMA.....	3
DIAGRAMA ELÉCTRICO.....	4-5
CHASIS.....	6-7
TRANSMISIÓN.....	8-9
MOTOR.....	10-11
DIRECCIÓN.....	12-13
PLATAFORMA DE LA CORTADORA DE CÉSPED.....	14-15
ELEVACIÓN DE LA CORTADORA DE CÉSPED.....	16
ASIENTO.....	17
CALCOMANÍAS.....	18
PARTES Y SERVICIOS.....	20

# POULANPRO®



## MANUAL DE REPUESTOS

MODELO:

**PP24KA54**

TRACTOR PARA CÉSPED

SIEMPRE USE PROTECCIONES PARA LOS OJOS MIENTRAS OPERE ESTE TRACTOR

Vea la página web: [www.poulanpro.com](http://www.poulanpro.com)

582 73 93-01 Rev. 9

03.23.18 JSE  
Impreso en los E.U.

### ADVERTENCIA:

Leer, entender y seguir todas las instrucciones sobre la máquina y en el manual antes de empezar. Si no se observan las instrucciones de seguridad siguientes se pueden producir lesiones graves o la muerte.